

**KNEER · SÜD**  
**FENSTER**

Wohnen mit Weitblick

HAUSTÜREN  
**TOP** MODELLE

2021

ALUMINIUM-HOLZ

# TOP MODELLE 2021

HAUSTÜR  
KATEGORIE **PREMIUM<sup>+</sup>**

AB SEITE 4

HAUSTÜR  
KATEGORIE **PREMIUM**

AB SEITE 8

HAUSTÜR  
KATEGORIE **BASIS<sup>+</sup>**

AB SEITE 14



HT A 21-227

# Mein Stil, meine Haustür

Ob klassisch oder modern – Aluminium-Holz Haustüren von KNEER-SÜDFENSTER verbinden das Schöne mit dem Nützlichen. Attraktives Design trifft auf robuste Konstruktion mit pflegeleichter Oberfläche.

Jedes Detail steht für Komfort, Langlebigkeit und Funktionalität. Unsere Haustüren sind individuelle Persönlichkeiten die keine Wünsche offen lassen.

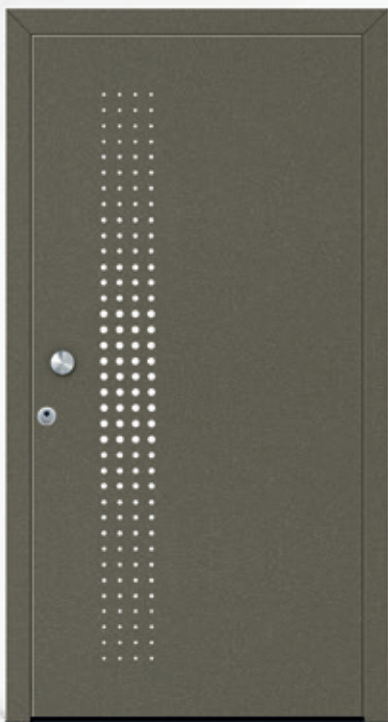
**Dem ist eigentlich nichts hinzuzufügen – höchstens ein verspielter Schlüsselanhänger.**

Als Vollsortimenter produziert KNEER-SÜDFENSTER Bauelemente aus Aluminium-Holz, Holz, Aluminium, Aluminium-Kunststoff und Kunststoff. Fenster, Hebe-Schiebe-Türen, Pfosten-Riegel-Fassaden und Haustüren von uns kommen nicht nur flächendeckend in Deutschland, sondern auch weltweit zum Einsatz.



HAUSTÜR-MODELLE	4
FARBEN	18
ORNAMENTGLÄSER	20
GRIFFSTANGEN	22
INNENDRÜCKER & AUßENROSETTE	23
SONDERAUSSTATTUNG	24
SICHERHEITSTECHNIK	26
TECHNISCHE DATEN	28
ÜBERSICHT	30
MEHRPREISE	31

alle Haustüren\* ab 6.340,- €



DAS  
BESONDERE FÜR IHR  
ZUHAUSE



### VERBINDUNG VON NATUR UND TECHNIK

Außen schützt die pulverbeschichtete, hochwetterfeste Aluminiumschale die wertvolle Haustüre vor Witterungseinflüssen und innen strahlt das Holz eine natürliche und behagliche Wärme aus. Komfort, Optik und Funktionalität sind vereint, dass Sie als Bauherr nachhaltig Freude und Nutzen daraus ziehen können.

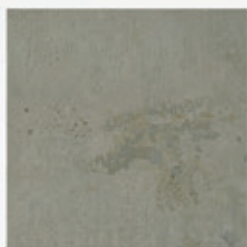
vollmotorisches Schloss | völlig verdeckt liegende Bänder  
im Haustürpreis enthalten

#### HT A 21-223

Farbe HWF-7774-FME vulkanasche  
Edelstahl Knopf BA 3048 abgeflacht\*\*  
Edelstahl-Rosette



JEDE  
HAUSTÜR EIN  
UNIKAT



### DIE ÄSTHETIK LIEGT IN DER ZURÜCKHALTUNG

Rau, von Poren geprägte Oberfläche:

Die Betonoptik ist eine zeitlos und industriell anmutende Erscheinung. Die Kombination mit Holz im Innenbereich ergibt eine interessante Mischung. Die elegante Haustür für Bauherren mit einem Faible für das Besondere.

vollmotorisches Schloss | völlig verdeckt liegende Bänder  
im Haustürpreis enthalten

#### HT A 21-226

Rahmen Farbe HWF-RAL7016-FMA  
anthrazitgrau | Türblatt Betonoptik  
Griff BA 3001

INDIVIDUELLE  
HAUSTÜREN FÜR BESONDERE  
AKZENTE



### HT A 21-227

Aluminium-Holz Haustür  
Rahmen Farbe HWF-RAL7016-FMA  
Türblatt außen Edelstahl-Design  
Fingerprint (gegen Mehrpreis möglich)  
Griff BA 3030, 1480 mm



BLICKFANG!  
SCHAFFEN SIE EINE EINLADENDE  
ATMOSPHÄRE



### ZEITLOS ELEGANT

Hinter dem charmanten Äußeren verbirgt sich modernste Technik und eine innovative Sicherheitsausstattung der Widerstandsklasse RC2. Eine moderne Haustüre bedeutet mehr Schutz, Geborgenheit und Wohlbefinden.

vollmotorisches Schloss | LED-Griffbeleuchtung  
völlig verdeckt liegende Bänder  
im Haustürpreis enthalten

### HT A 21-220

Farbe HWF-RAL7016-FMA anthrazitgrau  
aufgesetzter Griff Aluminium  
pulverbeschichtet silber\*\*



EINE  
HAUSTÜR MIT SCHWUNG  
& DYNAMIK



### WILLKOMMEN ZUHAUSE

Ein luftig leichtes Lebensgefühl begrüßt Sie an dieser Haustür, die Ihrem Zuhause eine ganz persönliche Note verleiht: Schwungvoll, dynamisch und designorientiert spiegelt sich der Stil der Bewohner wieder.

vollmotorisches Schloss | völlig verdeckt liegende Bänder  
im Haustürpreis enthalten

### HT A 21-221

Farbe HWF-RAL7016-FMA anthrazitgrau  
geschwungener Griff Aluminium  
pulverbeschichtet silber\*\*



HT A 21-220 Farbe HWF-RAL7016-FMA anthrazitgrau  
aufgesetzter Griff Aluminium pulverbeschichtet silber\*\*  
Verglasung Seitenteil Iso hell | LED-Beleuchtung



# PREMIUM

HAUSTÜRENPREISE

alle Haustüren\* ab 5.140,- €



AUF  
WUNSCH MIT  
INTEGRIERTER  
LED-LEISTE



### EINLADENDE ATMOSPHÄRE

Ein liebevoll gestalteter Eingangsbereich gibt uns das Gefühl, mit offenen Armen empfangen zu werden und erfreut uns jeden Tag aufs Neue. Durch die verschiedenen Ansichtsoptiken im Außen- und Innenbereich und vielfältige Farbmöglichkeiten kommt der individuelle Geschmack perfekt zum Ausdruck. Empfangen Sie Ihre Gäste und Bewohner des Hauses mit einer freundlichen und warmen Optik.

#### HT A 21-215

Farbe HWF-RAL7016-FMA anthrazitgrau  
innen liegende Griffmulde



#### HT A 21-211

Farbe HWF-RAL9016-FMA verkehrsweiß  
Griff BA 3001 | Edelstahl-Lisenen  
Glas Satinato weiß

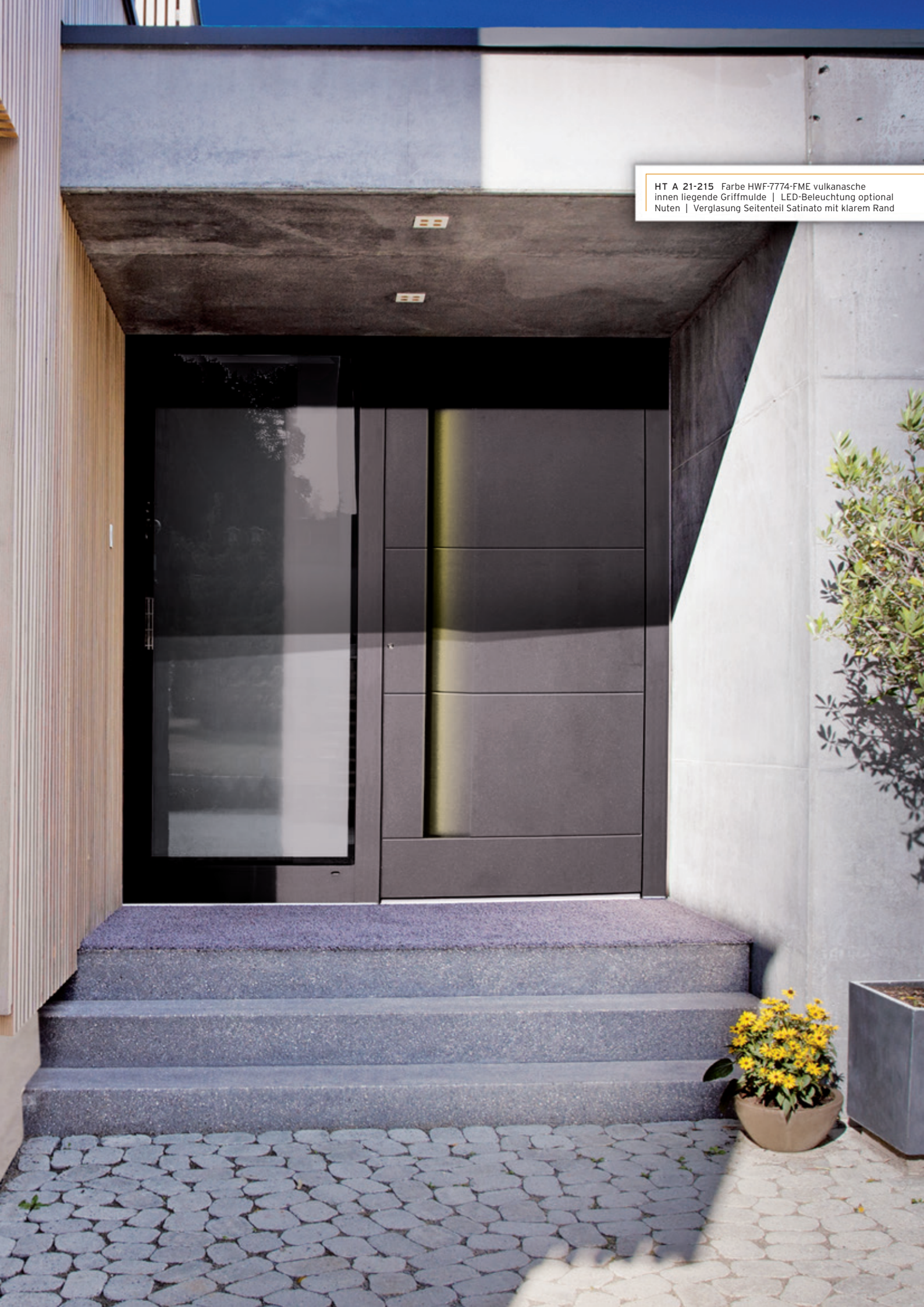


#### HT A 21-218

Farbe HWF-RAL9016-FMA verkehrsweiß  
Griff BA 3001 | Nuten | Glas Satinato weiß



HT A 21-215 Farbe HWF-7774-FME vulkanasche  
innen liegende Griffmulde | LED-Beleuchtung optional  
Nuten | Verglasung Seitenteil Satinato mit klarem Rand



# PREMIUM

## HAUSTÜRENPREISE\*

HT A 21-206 / 21-216 ab 4.790,- €

HT A 21-208 ab 5.140,- €

HT A 21-213 ab 4.490,- €



**HT A 21-206**

Farbe HWF-RAL7016-FMA anthrazitgrau  
Griff BA 3001 | Edelstahl-Lisenen  
Glas Satinato weiß



**HT A 21-208**

Farbe HWF-RAL7016-FMA anthrazitgrau  
Griff BA 3001 | Edelstahl-Lisenen  
Glas Satinato weiß



**HT A 21-213**

Farbe HWF-RAL7016-FMA anthrazitgrau  
Griffstange geschwungen, Aluminium  
silber-eloxiert\*\*



**HT A 21-216**

Farbe HWF-RAL7016-FMA anthrazitgrau  
Griff BA 3001 | Glas partiell sandgestraht

\* Preis gilt für Farben PG1 und PG2

\*\* HT A 21-213 nur mit abgebildeten Griff lieferbar!

HT A 21-213 INNENANSICHT  
Eiche Querfurnier gebürstet hell



HT A 21-201 ab 4.290,- €

HT A 21-203 ab 4.490,- €

HT A 21-205 ab 4.790,- €

**AUF WUNSCH**

Das Türblatt auf der Innenseite kann auch in der Holzart Eiche und Lärche querfurniert gestaltet werden. Dabei wird das Querfurnier gebürstet ausgeführt. Die Farbunterschiede und groben Äste werden bewusst betont. Das Furnierbild der Lärche ist viel astiger und lebhafter wie das der Eiche. Die Ausprägung der einzelnen Furniere kann dennoch variieren. Der Rahmen wird in einem deckenden Farbton ausgeführt.

**HT A 21-201**

Farbe HWF-RAL9016-FMA verkehrsweiß  
Griff BA 3002 | Edelstahl-Applikation

**HT A 21-203**

Farbe HWF-RAL9016-FMA verkehrsweiß  
Griff BA 3002 | Edelstahl-Lisenen

**HT A 21-205**

Farbe HWF-RAL9016-FMA verkehrsweiß  
Griff BA 3002 | Edelstahl-Applikationen  
Glas und Hausnummer Iso hell  
teilgestrahltes Glas für Nummernfeld



alle Haustüren\* ab 3.590,- €

ALLE MODELLE  
NUR MIT  
ABGEBILDETEM GRIFF  
MÖGLICH



**HT A 21-701**

Farbe HWF-RAL7016-FMA anthrazitgrau  
Glas Satinato weiß



**HT A 21-702**

Farbe HWF-RAL7016-FMA anthrazitgrau  
Glas Satinato weiß



**HT A 21-703**

Farbe HWF-RAL7016-FMA anthrazitgrau  
Glas Satinato weiß



**HT A 21-705**

Farbe HWF-RAL7016-FMA anthrazitgrau  
Glas Satinato weiß

HT A 21-701 INNENANSICHT  
Farbe Kiefer 2842 | Glas Iso hell



alle Haustüren\* ab 3.590,- €

ALLE MODELLE  
NUR MIT  
ABGEBILDETEM GRIFF  
MÖGLICH



**HT A 21-706**

Farbe HWF-RAL9016-FMA verkehrsweiß  
Glas Satinato weiß



**HT A 21-707**

Farbe HWF-RAL9016-FMA verkehrsweiß



**HT A 21-709**

Farbe HWF-RAL9016-FMA verkehrsweiß  
Edelstahl-Lisenen



**HT A 21-710**

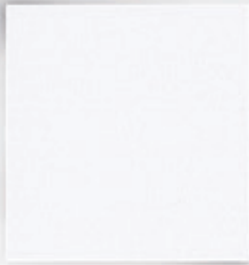
Farbe HWF-RAL9016-FMA verkehrsweiß  
Glas Satinato weiß



HT A 21-709 INNENANSICHT  
Farbe Fichte 3775 | Glas Iso hell



# ALUMINIUM-FARBEN PG1



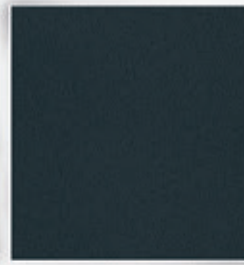
HWF-RAL9016-FMA  
verkehrsweiß



HWF-RAL7040-FMA  
fenstergrau



HWF-RAL7037-FMA  
staubgrau



HWF-RAL7016-FMA  
anthrazitgrau



HWF-RAL8017-FMA  
schokoladenbraun



HWF-RAL9006-FME  
weißaluminium



HWF-RAL9007-FME  
graualuminium



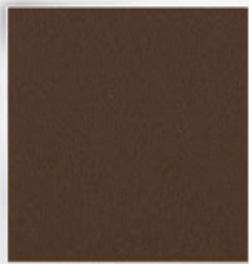
HWF-7774-FME  
vulkanasche



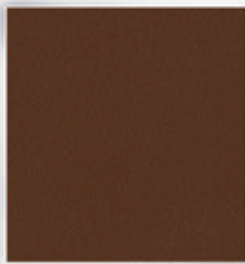
HWF-DB703-FME  
DB 703



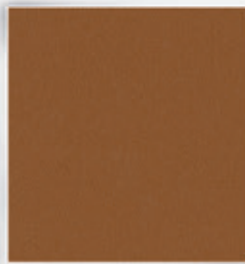
HWF-7773-FME  
gusseisen



HWF-RAL8014-FMA  
sepiabraun



HWF-RAL8011-FMA  
nussbraun



HWF-RAL8003-FMA  
lehmtraun



HWF-RAL3004-FMA  
purpurrot



HWF-RAL6005-FMA  
moosgrün



HWF-6667-GMA  
alu dunkelbronze



HWF-6668-GMA  
alu mittelbronze



HWF-6669-GMA  
alu natur

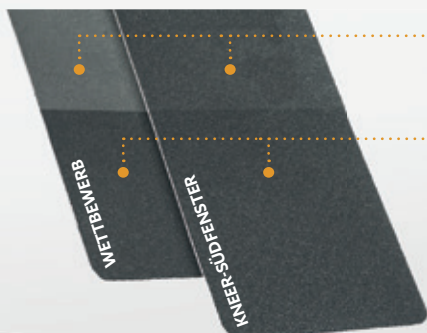
## ALUMINIUM - SONDERFARBEN

- RAL nach Wahl glatt-matt (PG2)
- RAL nach Wahl glatt-glanz, feinstruktur und hochwetterfest soweit möglich (PG3-5)

## FOLGENDE FARBEN SIND NICHT LIEFERBAR

- NCS-, DB- und RAL-Design-Farbkarte
- Holzdekore
- Perl-Effekt

## WETTERTEST



- Nach 10 JAHREN BEWITTERUNG, ist die HWF-Beschichtung von KNEER-SÜDFENSTER deutlich weniger ausgebleicht
- Pulverbeschichtung im Neuzustand

# HOLZ-FARBEN



KIEFER 2805



KIEFER 272 C



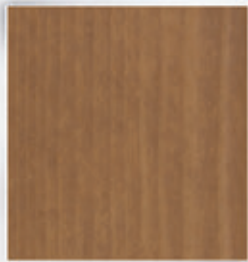
KIEFER 283 C



KIEFER 2720



KIEFER 2732



KIEFER 2842



KIEFER 281 J



KIEFER 2506



KIEFER 291 L  
geölte Optik



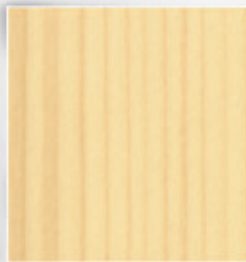
KIEFER 293 G  
geölte Optik



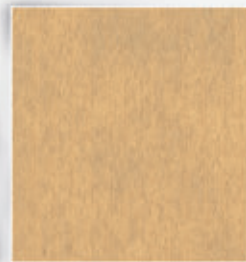
FICHTE 3775



FICHTE 372 F



FICHTE 391 F  
geölte Optik



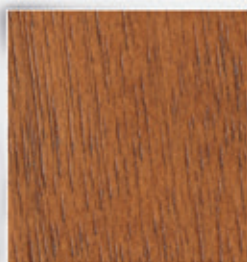
FICHTE 391 A  
geölte Optik



MERANTI 1871\*



MERANTI 188 V\*



MERANTI 186 Q\*



EICHE QUERFURNIER  
gebürstet hell\*



LÄRCHE QUERFURNIER  
gebürstet hell\*

## AUF WUNSCH MIT QUERFURNIER

Ihnen stehen zusätzlich die Holzarten Eiche und Lärche als Oberflächen zur Auswahl. Die Querfurniere werden gebürstet und in einem hellen Farbton weiterverarbeitet, dabei werden Farbunterschiede und Äste bewusst betont. Das Furnierbild der Lärche ist viel astiger und lebhafter wie das der Eiche. Die Ausprägung der einzelnen Furniere kann dennoch variieren. Beim Türrahmen stehen diese beiden Farben nicht zur Wahl, als Kombination empfehlen wir einen deckenden Farbton (RAL 7016). | siehe Rubrik **Mehrpreise**

# ORNAMENTGLÄSER

Um für weitere Individualität Ihrer neuen Haustür zu sorgen, bieten wir Ihnen besondere Verglasungen an. Neben der Verglasung Iso hell, können Sie aus diesen Ornamenten wählen. Zudem haben Sie die Möglichkeit, Satinato weiß mit klarem Rand auszuwählen.



SATINATO WEIß\*



SATINATO MIT KLAREM RAND



CHINCHILLA WEIß\*



MASTERCARRE WEIß\*



SILVIT WEIß



GOTHIK WEIß



MADRAS PAVE WEIß



MADRAS UADI WEIß



BAROCK WEIß



## AUF WUNSCH MIT SPIEGEL AUF DER INNENSEITE

Alle Türen ohne Lichtausschnitt eignen sich optimal für die Gestaltung mit einem groß dimensionierten Spiegel (ca. 30 cm breit). Dies stellt eine dekorative so wie praktische Gestaltungslösung dar und verändert das Design im Eingangsbereich.

Folgende Türen sind mit Spiegel erhältlich:

HT A 21-201 | HT A 21-203 | HT A 21-213 | HT A 21-215

HT A 21-220 | HT A 21-221 | HT A 21-226 | HT A 21-227 | siehe Rubrik **Mehrpreise**



# GRIFFSTANGEN

Bei fast allen Türmodellen\* sind die Griffe frei wählbar. Ausnahmen sind die Basis + Modelle, diese Modelle erhalten Sie mit den Griffen, wie auf den jeweiligen Seiten beschrieben.



## GRIFFSTANGE HALBRUND

Material: Edelstahl  
 Maße und Bezeichnung:  
 1480 mm - BA 3030  
 1280 mm - BA 3011  
 1040 mm - BA 3004



## GRIFFSTANGE RUND

Material: Edelstahl  
 Maße und Bezeichnung:  
 1480 mm - BA 3001  
 1200 mm - BA 3003  
 500 mm - BA 3010



## GRIFFSTANGE JATOBA

Material: Echtholz „Jatoba“  
 Maß und Bezeichnung:  
 1480 mm - BA 3002



## KNOPF RUND

Material: Edelstahl  
 Bezeichnung:  
 BA 3006



# INNENDRÜCKER & AUßENROSETTE

Alle Haustürmodelle werden mit Edelstahl-Innendrücker ausgeführt. Ausführung mit Drücker außen und innen ohne Mehrpreis (Ausführung Außendrücker dann wie Innendrücker). Sie bekommen 5 Schlüssel im Standard.



## INNENDRÜCKER RUND

Zylinderabdeckung: Rund-Rosette  
Material: Edelstahl  
Bezeichnung: BA 3502



## INNENDRÜCKER KANTIG

Material: Edelstahl  
Bezeichnung: BA 3506  
Mehrpreis | ab 55,- €



## PLANO-ROSETTE

Material: Edelstahl  
Mehrpreis | ab 55,- €



## PROFILZYLINDER

mit Bohrschutz  
und Wendeschlüssel

# SONDERAUSSTATTUNG

## ZUGANGSVARIANTEN

Das Automatik-Schloss als Mehrfachverriegelung mit Tagesfallenfunktion, ohne E-Öffner ist der Standard bei allen Aluminium-Holz Haustüren!

Durch Zuziehen der Tür fahren automatisch die Fallenriegel am oberen und unteren Ende der Tür um 20 mm in die Schließleiste. Dadurch ist die Tür immer verriegelt. Eine „Tagesfalle“ auch Schnapper oder Schlossfalle genannt ist ebenfalls im Schloss integriert, zur Nutzung muss die Automatikverriegelung deaktiviert werden.

### 1 ELEKTRISCHER ÖFFNER | ab 70,- €

Türöffner mit elektrischer Entriegelung – Zur Nutzung muss die Automatik Verriegelung des Schlosses manuell deaktiviert werden. Somit liegt die Tür nur noch in der Falle und ist nicht verriegelt.

- ✔ Einfache Öffnung der Tür über Betätigung an z.B. der Haussprechanlage
- ✔ Gang zur Tür bleibt erspart

### 2 AUTOMATIK-SCHLOSS ALS MEHRFACHVERRIEGELUNG MIT MOTORISCHEM ÖFFNER | ab 415,- €

Türöffner mit motorischer Entriegelung – Durch Zuziehen der Tür tritt ohne abzuschließen die Mehrfachverriegelung in Kraft. Die Entriegelung erfolgt durch Betätigen des Drückers oder motorisch durch z.B. eine Haussprechanlage. Durch manuelles Nachschließen werden elektrische Öffnungsmöglichkeiten wie Fingerprint oder Haussprechanlage außer Kraft gesetzt.

- ✔ Hohe Sicherheit ohne abzuschließen
- ✔ Die automatische Verriegelung und die motorische Entriegelung ergänzen sich
- ✔ Ideal für Zugangssysteme für Ein- und Mehrfamilienhäusern

### 3 VOLLMOTORISCHES SCHLOSS | ab 995,- €

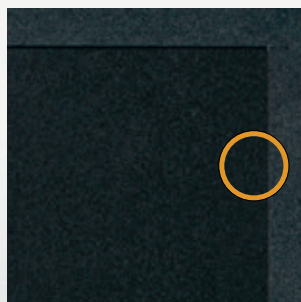
Das Öffnen und Schließen erfolgt motorisch – Wie von selbst. Sobald die Tür ins Schloss fällt, verriegelt das Schloss selbständig, ohne manuelles Nachschließen. Die Öffnung der Tür erfolgt motorisch komfortabel über Türöffner der Wechselsprechanlage oder über Zugangssysteme.

- ✔ Maximaler Komfort und Sicherheit
- ✔ Erhöhte Dichtigkeit
- ✔ Serienmäßig mit Panikfunktion, ein Öffnen der Tür von innen ist immer gewährleistet

## VERDECKT LIEGENDES BAND

Alle **Premium +** Haustüren sind serienmäßig mit verdeckt liegenden Bänder ausgestattet.

Sie haben die Möglichkeit Ihre Haustüre wahlweise mit verdeckt liegenden Bändern aufzuwerten. | ab 595,- €





## FINGERPRINT INKLUSIVE MOTORISCHEM ÖFFNER



Im Lieferumfang des Fingerprints ist der oben aufgeführte motorische Öffner enthalten. Die automatische Verriegelung und motorische Entriegelung ist somit gewährleistet, dadurch auch die Sicherheit.

Durch manuelles Nachschließen werden elektrische Öffnungsmöglichkeiten wie Fingerprint oder Haussprechanlage außer Kraft gesetzt.

### VORTEILE

- Komfortable Bedienung, Sie müssen keinen Schlüssel mehr bei sich tragen
- Der Zutritt von außen ist nicht nur über den Zylinder, sondern auch über den Fingerprint möglich – Sie haben die Wahl
- Die Tür ist immer verriegelt und gewährleistet hohe Sicherheit
- Ihr Fingerprint altert mit. Der Fingerlinienscanner erkennt die individuellen Wachstumsveränderungen, sie müssen also nicht neu registriert werden
- Den eingelernten Finger über den Scanner ziehen, das grüne Licht leuchtet und die Tür entriegelt sich motorisch



### VARIANTE 1 - IM TÜRBLATT INTEGRIERT

Fingerprint im Türblatt | ab 935,- €



### VARIANTE 2 - IM GRIFF INTEGRIERT

Griffstange halbrund mit Fingerprint. Einbauhöhe Fingerprint ca. zwischen 1200 mm und 1600 mm je nach Türhöhe und Türtyp.

Grifflänge 1280 mm - BA 3041

Grifflänge 1480 mm - BA 3042

oder im Griff des Modells HT A 21-213

Fingerprint in Griff integriert | ab 1.350,- €

### AUF WUNSCH EINZELPLATZVERWALTUNG

Mit dieser Variante haben Sie die Möglichkeit einzelne Finger zu löschen oder stillzulegen. Die Verwaltung erfolgt nur über die App (Voraussetzung Smartphone mit Bluetooth-Funktion).

Mehrpreis | ab 70,- €

# SICHERHEITSTECHNIK

## SICHERHEIT UND GEBORGENHEIT FÜR IHR ZUHAUSE

Ihre neue Haustür soll einladend auf Besucher und abschreckend auf Einbrecher wirken.

In erster Linie muss sie Sicherheit gewährleisten, da Diebe immer häufiger diesen Weg wählen.

Die polizeiliche Empfehlung geht dahin, im Privatbereich mindestens Türen mit Widerstandsklasse RC2 einzubauen.

Bereits bei der Grundausstattung legen wir deshalb großen Wert auf die solide Sicherheitsmechanik.



Durch die Standard Sicherheitskomponenten erreichen die Haustüren

HT A 21-201 | HT A 21-203 | HT A 21-213 | HT A 21-215 | HT A 21-220 | HT A 21-221 und HT A 21-222 den Status RC2 geprüft.



## STANDARD SICHERHEITSKOMPONENTEN

- 1** Schloss in Sicherheitsklasse RC2 geprüft:  
Beim Schließen der Haustür fahren die Fallenriegel über einen magnetischen Impuls am oberen und unteren Ende der Haustür um 20mm in die Schließleiste.  
Dadurch ist die Haustür immer mehrfach verriegelt, ohne ein Nachschließen mit dem Schlüssel.
- 2** Der Hauptriegel kann mit einer Schlüsselumdrehung verriegelt werden. Der Drücker blockiert zu Kontrollzwecken, als Kindersicherung und für maximale Sicherheit.
- 3** Durchgehende Schließleiste:  
Schutz vor Aufhebeln auf Schlossseite.
- 4** Zylinder mit Bohrschutz.
- 5** Edelstahl-Innendrücker mit Zylinderabdeckung außen:  
Dient als Ziehschutz für den Profilzylinder
- 6** Stabile Rollenbänder:  
3-fach-Sicherung auf Bandseite
- 7** Patentierter Keilfalz:  
Dieser verhakt bei geschlossener Tür und leistet dadurch den Aushebelschutz auf der Bandseite
- 8** Aluminium Paneel stark und massiv:  
entspricht RC2-Anforderungen

### AUF WUNSCH DAS PLUS AN SICHERHEIT

- 9** P4A-Schutzverglasung:  
Eine Scheibe besteht hierbei aus einem Verbund aus zwei Scheiben mit integrierter Sicherheitsfolie. Diese bietet einen deutlich erhöhten Einbruchschutz. Außerdem wird die Verglasung umlaufend mit einem Spezialkleber in den Lichtausschnitt eingeklebt. Somit ist die Glasanbindung gesichert. | RC2 Ausführung, siehe Rubrik **Mehrpreise**

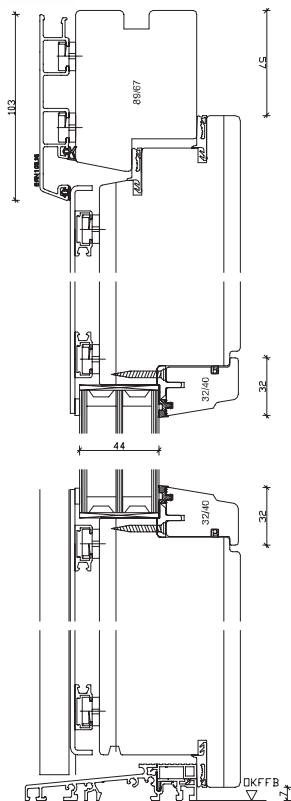
Durch den Einsatz einer zusätzlichen P4A-Schutzverglasung sind folgende Modelle RC2 geprüft:

HT A 21-205 | HT A 21- 206 | HT A 21- 208 | HT A 21- 211 | HT A 21- 216 | HT A 21- 218 und HT A 21- 223

## TECHNISCHE DATEN

<b>MATERIAL</b>	Aluminium-Holz
<b>SYSTEM</b>	AHT 3-95 / AHT 3-115 (System nicht bei Basis + wählbar), mit Classic- oder Art-Schale
<b>DICHTUNGEN</b>	3 Stück
<b>VERGLASUNG</b>	3-fach-Isolierglas $U_g$ 0,7 W/m <sup>2</sup> K / $U_g$ 0,6 W/m <sup>2</sup> K mit warmer Kante
<b>HOLZARTEN</b>	Kiefer, Meranti oder Fichte
<b>HOLZ OBERFLÄCHE</b>	4-Schicht-Systemaufbau, Farben nach KNEER-SÜDFENSTER Holz-Farbkarte
<b>ALUMINIUM OBERFLÄCHE</b>	Aluminiumschale pulverbeschichtet hochwetterfest Tür mit Füllung in den Standard-Farben laut Aluminium-Farbfächer (keine Holzdekore) Sonderfarben nach RAL möglich Feinstruktur und hochwetterfest soweit machbar
<b>SCHLOSS</b>	Automatik-Schloss als Mehrfachverriegelung mit Tagesfallenfunktion, ohne E-Öffner
<b>PZ</b>	Zylinder mit Not- und Gefahrenfunktion, Bohrschutz und 5 Schlüsseln
<b>BÄNDER</b>	3 Stück 3-teilige Rollenbänder
<b>MAX. ABMESSUNG</b>	1150 x 2250 mm Rahmenaußenmaß
<b>MIN. ABMESSUNG</b>	980 x 1980 mm Rahmenaußenmaß
<b>SONSTIGES</b>	bandseitig patentierter Keilfalz als Aushebelungssicherung

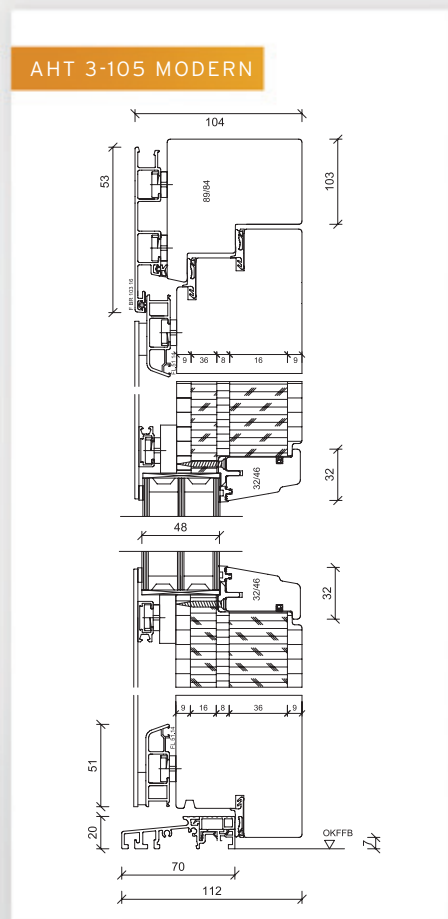
## AHT 3-95

U<sub>D</sub> WERTE \*

MODELL	SYSTEM	KIEFER / MERANTI	FICHTE
HT A 21-201	3-95	0,75 W/m <sup>2</sup> K	0,71 W/m <sup>2</sup> K
	3-115	0,68 W/m <sup>2</sup> K	0,64 W/m <sup>2</sup> K
HT A 21-203	3-95	0,75 W/m <sup>2</sup> K	0,71 W/m <sup>2</sup> K
	3-115	0,68 W/m <sup>2</sup> K	0,64 W/m <sup>2</sup> K
HT A 21-205	3-95	0,84 W/m <sup>2</sup> K	0,79 W/m <sup>2</sup> K
	3-115	0,76 W/m <sup>2</sup> K	0,72 W/m <sup>2</sup> K
HT A 21-206	3-95	0,83 W/m <sup>2</sup> K	0,79 W/m <sup>2</sup> K
	3-115	0,75 W/m <sup>2</sup> K	0,71 W/m <sup>2</sup> K
HT A 21-208	3-95	0,85 W/m <sup>2</sup> K	0,81 W/m <sup>2</sup> K
	3-115	0,77 W/m <sup>2</sup> K	0,73 W/m <sup>2</sup> K
HT A 21-211	3-95	0,83 W/m <sup>2</sup> K	0,78 W/m <sup>2</sup> K
	3-115	0,75 W/m <sup>2</sup> K	0,71 W/m <sup>2</sup> K
HT A 21-213	3-95	0,75 W/m <sup>2</sup> K	0,71 W/m <sup>2</sup> K
	3-115	0,68 W/m <sup>2</sup> K	0,64 W/m <sup>2</sup> K
HT A 21-215	3-95	0,75 W/m <sup>2</sup> K	0,71 W/m <sup>2</sup> K
	3-115	0,68 W/m <sup>2</sup> K	0,64 W/m <sup>2</sup> K
HT A 21-216	3-95	0,86 W/m <sup>2</sup> K	0,81 W/m <sup>2</sup> K
	3-115	0,77 W/m <sup>2</sup> K	0,73 W/m <sup>2</sup> K
HT A 21-218	3-95	0,84 W/m <sup>2</sup> K	0,79 W/m <sup>2</sup> K
	3-115	0,76 W/m <sup>2</sup> K	0,72 W/m <sup>2</sup> K
HT A 21-220	3-95	0,75 W/m <sup>2</sup> K	0,71 W/m <sup>2</sup> K
	3-115	0,68 W/m <sup>2</sup> K	0,64 W/m <sup>2</sup> K
HT A 21-221	3-95	0,75 W/m <sup>2</sup> K	0,71 W/m <sup>2</sup> K
	3-115	0,68 W/m <sup>2</sup> K	0,64 W/m <sup>2</sup> K
HT A 21-222	3-95	0,75 W/m <sup>2</sup> K	0,71 W/m <sup>2</sup> K
	3-115	0,68 W/m <sup>2</sup> K	0,64 W/m <sup>2</sup> K
HT A 21-223	3-95	0,83 W/m <sup>2</sup> K	0,78 W/m <sup>2</sup> K
	3-115	0,75 W/m <sup>2</sup> K	0,71 W/m <sup>2</sup> K

## TECHNISCHE DATEN

<b>MATERIAL</b>	Aluminium-Holz
<b>SYSTEM</b>	AHT 3-105 Modern (System nicht bei Basis + wählbar)
<b>DICHTUNGEN</b>	3 Stück
<b>VERGLASUNG</b>	3-fach-Isolierglas $U_g$ 0,7 W/m <sup>2</sup> K / $U_g$ 0,6 W/m <sup>2</sup> K mit warmer Kante
<b>HOLZARTEN</b>	Kiefer, Meranti oder Fichte
<b>HOLZ OBERFLÄCHE</b>	4-Schicht-Systemaufbau, Farben nach KNEER-SÜDFENSTER Holz-Farbkarte
<b>ALUMINIUM OBERFLÄCHE</b>	Aluminiumschale pulverbeschichtet hochwetterfest Tür mit Füllung in den Standard-Farben laut Aluminium-Farbfächer (keine Holzdekore) Sonderfarben nach RAL möglich Feinstruktur und hochwetterfest soweit machbar
<b>SCHLOSS</b>	Automatik-Schloss als Mehrfachverriegelung mit Tagesfallenfunktion, ohne E-Öffner
<b>PZ</b>	Zylinder mit Not- und Gefahrenfunktion, Bohrschutz und 5 Schlüsseln
<b>BÄNDER</b>	3 Stück verdeckt liegende Bänder
<b>MAX. ABMESSUNG</b>	1150 x 2250 mm Rahmenaußenmaß
<b>MIN. ABMESSUNG</b>	980 x 1980 mm Rahmenaußenmaß



**U<sub>D</sub> WERTE \***

MODELL	KIEFER / MERANTI	FICHTE
HT A 21-201	0,78 W/m <sup>2</sup> K	0,73 W/m <sup>2</sup> K
HT A 21-203	0,78 W/m <sup>2</sup> K	0,73 W/m <sup>2</sup> K
HT A 21-205	0,85 W/m <sup>2</sup> K	0,80 W/m <sup>2</sup> K
HT A 21-206	0,84 W/m <sup>2</sup> K	0,80 W/m <sup>2</sup> K
HT A 21-208	0,86 W/m <sup>2</sup> K	0,82 W/m <sup>2</sup> K
HT A 21-211	0,84 W/m <sup>2</sup> K	0,80 W/m <sup>2</sup> K
HT A 21-213	0,78 W/m <sup>2</sup> K	0,73 W/m <sup>2</sup> K
HT A 21-215	0,73 W/m <sup>2</sup> K	0,73 W/m <sup>2</sup> K
HT A 21-216	0,81 W/m <sup>2</sup> K	0,81 W/m <sup>2</sup> K
HT A 21-218	0,81 W/m <sup>2</sup> K	0,81 W/m <sup>2</sup> K
HT A 21-220	0,73 W/m <sup>2</sup> K	0,73 W/m <sup>2</sup> K
HT A 21-221	0,73 W/m <sup>2</sup> K	0,73 W/m <sup>2</sup> K
HT A 21-222	0,73 W/m <sup>2</sup> K	0,73 W/m <sup>2</sup> K
HT A 21-223	0,80 W/m <sup>2</sup> K	0,80 W/m <sup>2</sup> K

\* Berechnungsgrundlage U<sub>D</sub>-Wert nach DIN EN ISO 10077-1 (Referenzgröße 1230 x 2180 mm)

## ÜBERSICHT

	BASIS <sup>+</sup>	PREMIUM	PREMIUM <sup>+</sup>
Farbe weiß (HWF-RAL9016-FMA verkehrsweiß)	✓	✓	✓
Farben PG 1-2	✓	✓	✓
Farben PG 3-5	✗	●	●
Profilzylinder	✓	✓	✓
Elektrischer Öffner	●	●	●
Automatik-Schloss als Mehrfachverriegelung mit Tagesfallenfunktion	✓	✓	●
Automatik-Schloss als Mehrfachverriegelung und motorischem Öffner	●	●	●
Vollmotorisches Schloss	●	●	✓
aufliegende Bänder	✓	✓	●
verdeckte Bänder	●	●	✓
Griffe frei wählbar (soweit technisch möglich)	✗	✓	✓
Ornamentgläser frei wählbar	✗	✓	✓
Fingerprint auf dem Türblatt (soweit technisch möglich)	●	●	●
Fingerprint im Griff (soweit technisch möglich)	●	●	●
Sicherheitsausstattung RC2 *	●	●	✓

bereits enthalten ✓

nicht möglich ✗

wählbar ●

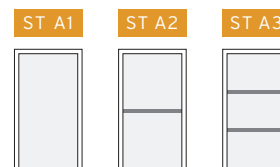
## MEHRPREISE

## MEHRPREISE SEITENTEIL

Seitenteil in Ausführung ST A 1 max. 610 mm Breite	ab 840,- €
Seitenteil in Ausführung ST A 1 max. 910 mm Breite	ab 1.000,- €
Mehrpriis Seitenteil in Ausführung ST A 2 (Basis ST A 1)	ab 200,- €
Mehrpriis Seitenteil in Ausführung ST A 3 (Basis ST A 1)	ab 300,- €

## MEHRPREISE VERGLASUNG

VSG 6 mm bei Haustür	ab 110,- €
VSG 6 mm bei Seitenteil	ab 110,- €



## MEHRPREISE HAUSTÜR SYSTEM

Haustür System AHT 3-115	ab 300,- € bei Basis + nicht wählbar
Haustür System AHT 3-105 Modern	ab 900,- € bei Basis + nicht wählbar
Seitenteil System AHT 3-115/AHT 3-105 Modern	ab 170,- € bei Basis + nicht wählbar

## MEHRPREISE ZUGANGSVARIANTEN

Elektrischer Öffner	ab 70,- €
Automatik-Schloss als Mehrfachverriegelung mit motorischem Öffner	ab 415,- €
Vollmotorisches Schloss ohne Netzteil	ab 995,- €

## MEHRPREISE SICHERHEIT / SONSTIGES

RC2 geprüft Haustür	ab 580,- €
RC2 geprüft Seitenteil	ab 350,- €
Spiegel auf der Innenseite der Haustür	ab 350,- €
LED-Beleuchtung HT A 21-215	ab 1.090,- €
Glas Sandstrahlung mit klarem Rand oder klaren Streifen (Haustür und/oder Seitenteil) pro Tür oder Seitenteil	ab 350,- €

## MEHRPREISE FARBEN

PG 3-5	ab 395,- €
--------	------------

Alle Preise in Euro inkl. gesetzlicher Mehrwertsteuer (ohne Montage- und Demontageleistung)

## HINWEIS

Von der Beschreibung abweichende Ausführungen in Farbe, Form, Größe, Konstruktion und Ausstattung führen zur Ungültigkeit des Aktionspreises. Drucktechnisch können Farbtonabweichungen vom Original entstehen.

# KNEER · SÜD FENSTER

Wohnen mit Weitblick



## KNEER GmbH Fenster und Türen

Horst-Kneer-Straße 1  
D-72589 Westerheim  
Telefon: +49 (0) 7333 / 83-0  
E-Mail: info@kneer.de

## SÜD-FENSTERWERK GmbH & Co. Betriebs-KG

Rothenburger Straße 39  
D-91625 Schnelldorf  
Telefon: +49 (0) 7950 / 81-0  
E-Mail: info@suedfenster.de

## SÜD-BAUELEMENTE GmbH

Ludwig-Erhard-Straße 4  
D-03238 Massen  
Telefon: +49 (0) 3531 / 799-114  
E-Mail: info@suedfenster.de



[WWW.KNEER-SUEDFENSTER.DE](http://WWW.KNEER-SUEDFENSTER.DE)

gültig vom 01. Januar bis 31. Dezember 2021

Ihr KNEER-SÜDFENSTER-Fachhändler:

Druck-Nr.: 2020/12/15

FOLGEN SIE UNS AUF



BEWERTEN SIE UNS

Druckfehler, Irrtümer und Änderungen vorbehalten. © KNEER-SÜDFENSTER