

UNSERE MEISTERWERKE
Aluminium-Holz und Aluminium
Haustür-Aktion 2019

gültig vom 01. Januar bis 31. Dezember 2019

KNEER · SÜD
FENSTER

Wohnen mit Weitblick



2019



UNSERE MEISTERWERKE

Freuen Sie sich auf unsere wunderschönen, erstklassigen Premium-Haustüren in lässiger Eleganz!

In Zusammenarbeit mit renommierten Designern entstanden innovative Modelle der Serie „Meisterwerke“ in den Materialien Aluminium und Aluminium-Holz, der perfekten Verbindung von Natur und Technik.

Die Fülle der Möglichkeiten in Form, Farbe und Accessoires eröffnen völlig neue, individuelle Gestaltungsmöglichkeiten, die Sie bei jedem Modell nahezu grenzenlos ausschöpfen können.

Modernste Fertigungstechnologien erfüllen alle Wünsche, die Stabilität, Wärme-, Einbruch- und Schallschutz betreffen - vertrauen Sie auf unser Know-How!

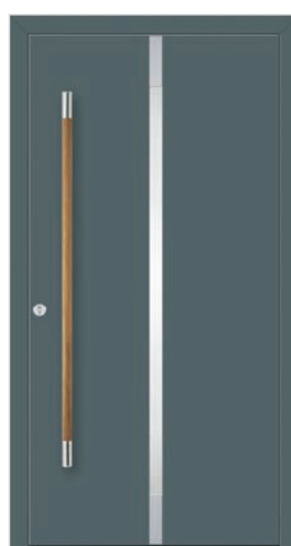
Konfigurieren Sie Ihr ganz persönliches „Meisterwerk“ und freuen sich täglich auf's nach Hause kommen.



HT A 19-201
Seite 6-7



HT A 19-203
Seite 8-9



HT A 19-204
Seite 10-11



HT A 19-205
Seite 12-13



HT A 19-211
Seite 18-19



HT A 19-213
Seite 20-21



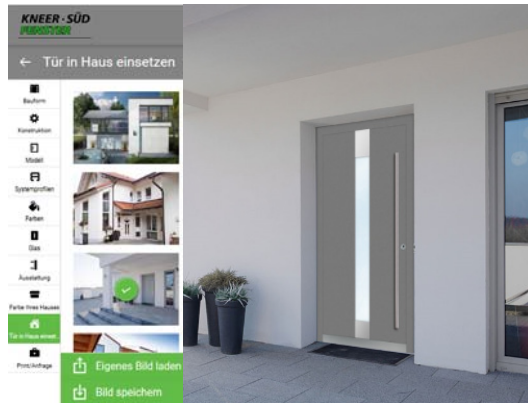
HT A 19-215
Seite 22-23



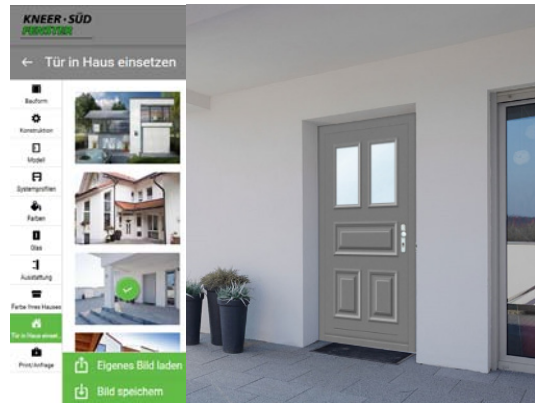
HT A 19-216
Seite 24-25

Bitte beachten Sie:

Die aufgeführten Preise gelten nur für die abgebildete Ausführung. Abweichungen führen zur Ungültigkeit des Aktionspreises. Irrtümer und technische Änderungen vorbehalten. Drucktechnisch können Farbabweichungen vom Original entstehen.



So ...



... oder so?



HT A 19-206
Seite 14-15



HT A 19-208
Seite 16-17



HT A 19-218
Seite 26-27



HT A 19-219
Seite 28-29

Übersicht

Aluminium-Holz im Fokus	Seite 4-5
Haustürmodelle	Seite 6-29
Griffe	Seite 30
Innendrücker	Seite 30
Glas	Seite 31
Spiegel	Seite 31
Farben Aluminium	Seite 32
Farben Holz	Seite 33
Sicherheit	Seite 34-35
Zugangsvarianten	Seite 36-37
Zusammenfassung	Seite 38
Haustür-Designer	Seite 39
Zubehörpreise	Seite 40
Wärmedämmwerte	Seite 40
Technik	Seite 41-43



Aluminium-Holz



Aluminium
Füllung beidseitig flügelüberdeckend

PREMIUM-PRODUKT ALUMINIUM-HOLZ

VERBINDET NATUR UND TECHNIK

Freuen Sie sich auf die einzigartige Verbindung von Natur und Technik mit unverwechselbarem Design! Die pulverbeschichtete Aluminiumschale außen schützt die wertvolle Holz-Haustüre vor Witterungseinflüssen.

Innen strahlt das Holz eine natürliche und behagliche Wärme aus. Wählen Sie aus den warmen, seidenmatten Holz-Naturfarbtönen und deckenden Farbtönen für den Innenbereich.

Ab diesem Jahr stehen für Sie die edel gebürsteten Hölzer Eiche und Lärche querfurniert bereit. Ergänzend zur Oberfläche erhalten Sie verschiedenen Optiken, bis hin zur flächenbündigen Variante und völlig verdeckt liegender Beschlagtechnik - mehr als nur eine Haustür!



Das in dritter Generation familiengeführte Unternehmen beschäftigt heute an drei Standorten rund 700 Mitarbeiter und fertigt jährlich 330.000 Fenster sowie 7.000 Haustüren. Als Vollsortimenter produziert Kneer-Südfenster Bauelemente aus Holz, Aluminium-Holz, Aluminium, Aluminium-Kunststoff und Kunststoff. Fenster, Hebe-Schiebe-Türen, Pfosten-Riegel-Fassaden und Haustüren von Kneer-Südfenster kommen nicht nur flächendeckend in Deutschland, sondern auch weltweit zum Einsatz.

Die Bauelemente von Kneer-Südfenster sind energieeffizient und komfortabel, ausgefeilt in ihrer Technik und topmodern im Design. Sie garantieren einen hervorragenden Wärme-, Schall- und Einbruchschutz. Angeboten wird eine enorme Vielfalt an Gestaltungsmöglichkeiten mit Farben und Formen. „Jedes Fenster und jede Haustür ist ein Unikat und wird individuell nach Kundenwunsch gefertigt, für moderne Architektur ebenso wie für den klassischen Sanierungsbereich“, erklärt Geschäftsführer Florian Kneer. Höchste Ansprüche erfüllen Fenster und Haustüren, die mit dem hauseigenen Fuhrpark zum Kunden geliefert werden. Der Vertrieb erfolgt ausschließlich über ein flächendeckendes und qualifiziertes Fachhändlernetz sowie an Fertighaushersteller.

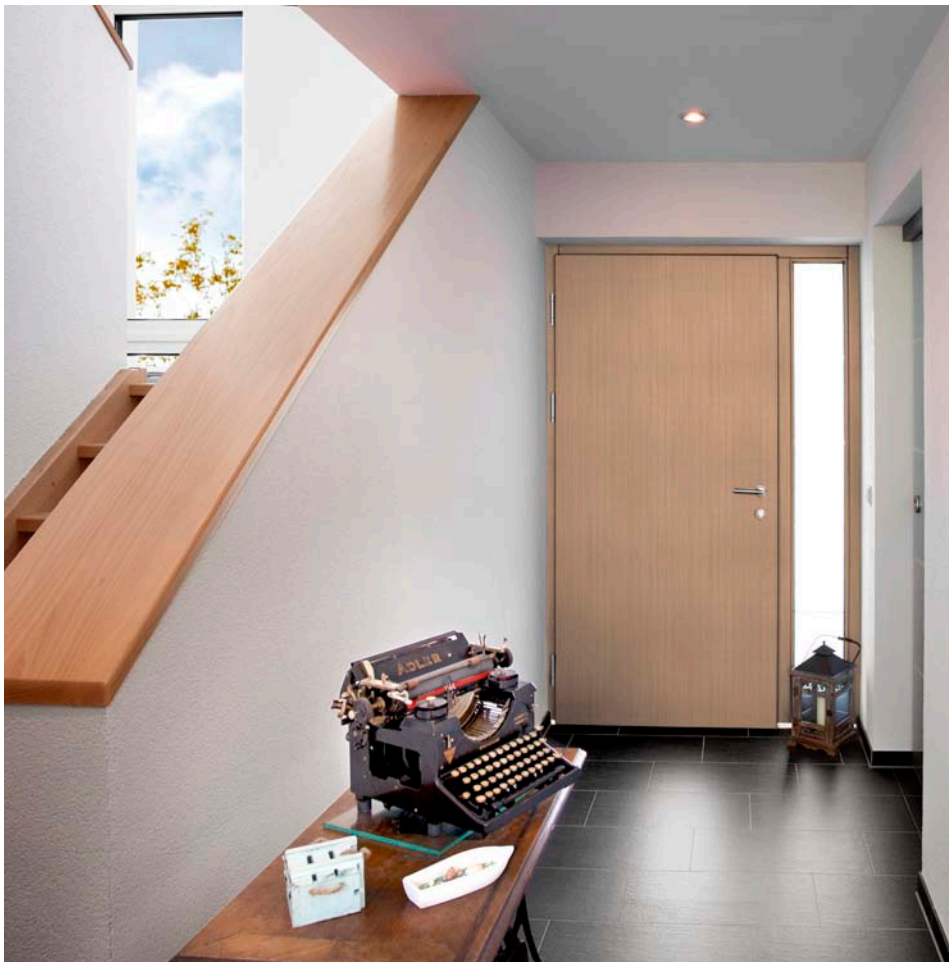




Farbe 7771 Effekt hellgrau
Griff halbrund BA 3004
Edelstahl-Sockelblech



Farbe RAL 9016 verkehrsweiß
Griff rund BA 3001
Edelstahl-Sockelblech



INNENANSICHT:
Aluminium-Holz | Farbe Kiefer 283 C | Glas Seitenteil Satinato weiß

PREISE HT A 19-201:

AH ab 4.110,- €

AL ab 4.010,- €



Farbe RAL 7042 verkehrsgrau A
Griff rund BA 3001
Edelstahl-Sockelblech
Glas Seitenteil Satinato weiß

Premium Haustür Aluminium-Holz

- Pulverbeschichtete Aluminiumschale außen schützt die wertvolle Haustüre vor Witterungseinflüssen
- Innen strahlt das Holz eine natürliche und behagliche Wärme aus
- Warme, seidenmatte Holz-Naturfarbtöne und deckende Farbtöne im Innenbereich
- Komfort, Optik und Funktionalität sind vereint, dass Sie als Bauherr nachhaltig Freude und Nutzen daraus ziehen können.
- Alle Aluminium-Holz Haustüren ohne Glasausschnitt sind standardmäßig in **Sicherheitsklasse RC2**





Farbe RAL 7012 basaltgrau | Griff BA 3005 | Edelstahl-Lisenen | Seitenteil Sandstrahlung mit klaren Streifen (Mehrpreis siehe Seite 40)



PREISE HT A 19-203:

AH

ab 4.310,- €

AL

ab 4.010,- €



Farbe RAL 7016 anthrazitgrau
Griff halbrund BA 3011 | Edelstahl-Lisenen

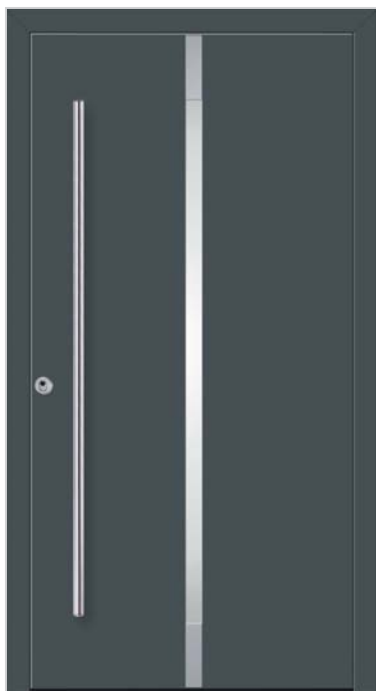


Farbe RAL 1019 graubeige
Griff quer BA 3007 | Edelstahl-Lisenen



INNENANSICHT

Aluminium-Holz | Farbe Rahmen RAL 7037 staubgrau auf Holzart Kiefer | Farbe Türblatt: Eiche querfurniert gebürstet hell (Mehrpreis siehe Seite 33) | Seitenteil Sandstrahlung mit klarem Rand (Mehrpreis siehe Seite 40)



Farbe 7772 Effekt dunkelgrau
Griff rund BA 3001
Glas Satinato weiß | Edelstahl-Applikationen

PREISE HT A 19-204:



ab 4.620,- €



ab 4.520,- €



DETAILANSICHT:
Aluminium-Applikation mit Glasstab innen bei
Aluminium-Holz | Farbe Fichte 3775



Farbe RAL 9016 verkehrsweiß | Griff halbrund BA 3004 | Glas Iso hell | Edelstahl-Applikationen



INNENANSICHT:
Aluminium-Holz | Farbe Kiefer 2805 | mit Edelstahl-Applikationen | Glas Iso hell



optimale Wärmedämmung

je nach Modell Ud-Wert bis zu 0,72 W/m²K



Farbe RAL 7016 anthrazitgrau | Griff halbrund BA 3011 | Glas Iso hell | Hausnummer Sandstrahlung | Edelstahl-Applikationen

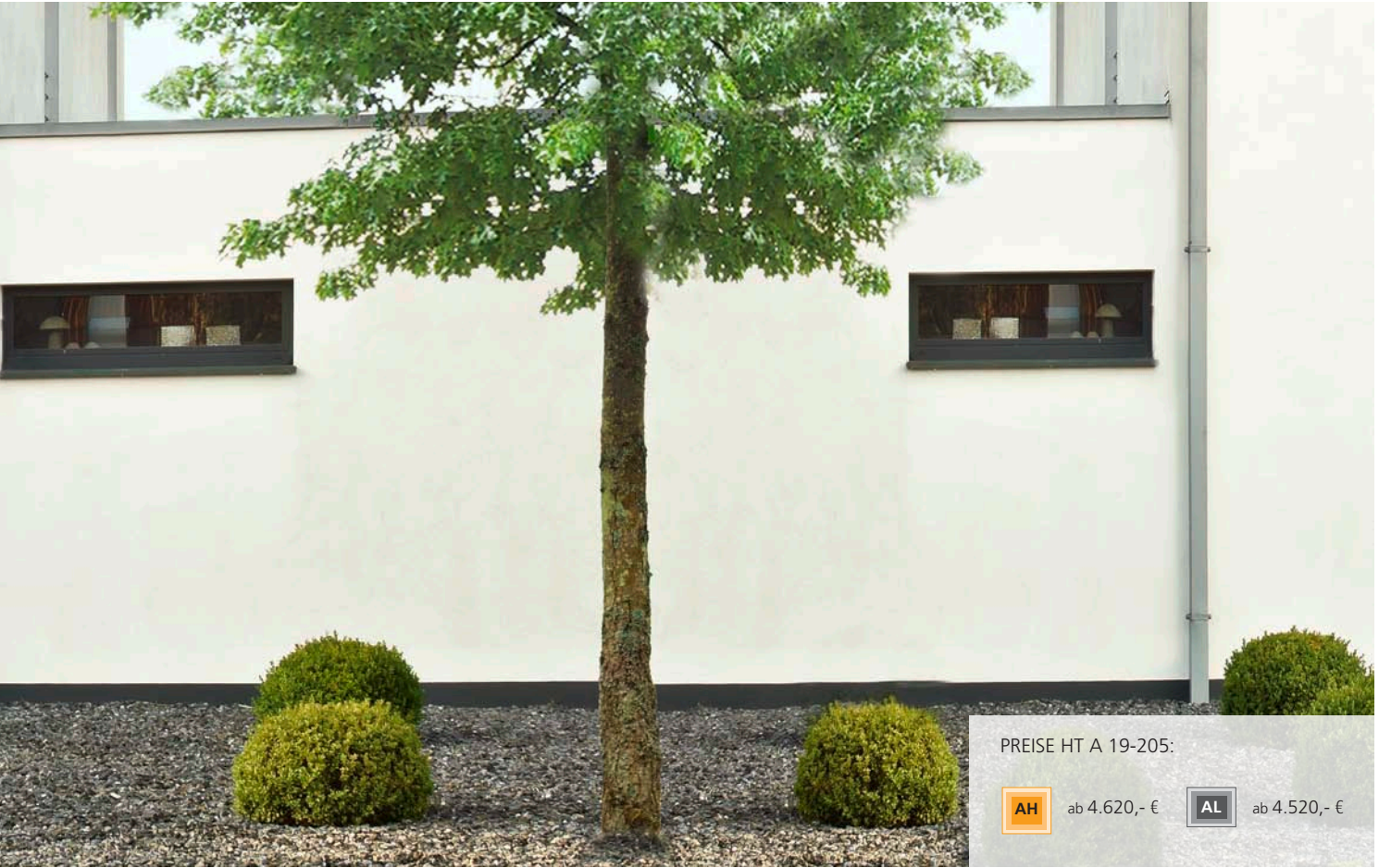


Farbe RAL 9016 verkehrsweiß | Griff halbrund BA 3004
Edelstahl-Applikationen | Glas Satinato weiß
ohne sandgestrahlte Hausnummer



DETAILANSICHT:
Hausnummer im Glas; diese Tür ist auch ohne Hausnummer erhältlich (ohne Mehrpreis).

Die Hausnummer im Glas
fügt sich hervorragend in
die edle Gesamtoptik.



INNENANSICHT:
Aluminium-Holz | Farbe Meranti 1871 | Glas Iso hell (ohne sandgestrahlte Hausnummer)



Farbe RAL 9016 verkehrsweiß
Griff Jatoba BA 3002 | Glas Satinato weiß
Edelstahl-Lisenen



Farbe RAL 7031 blaugrau
Griff rund BA 3001 | Glas Madras Uadi
Edelstahl-Lisenen

PREISE HT A 19-206:

AH ab 4.620,- € **AL** ab 4.520,- €

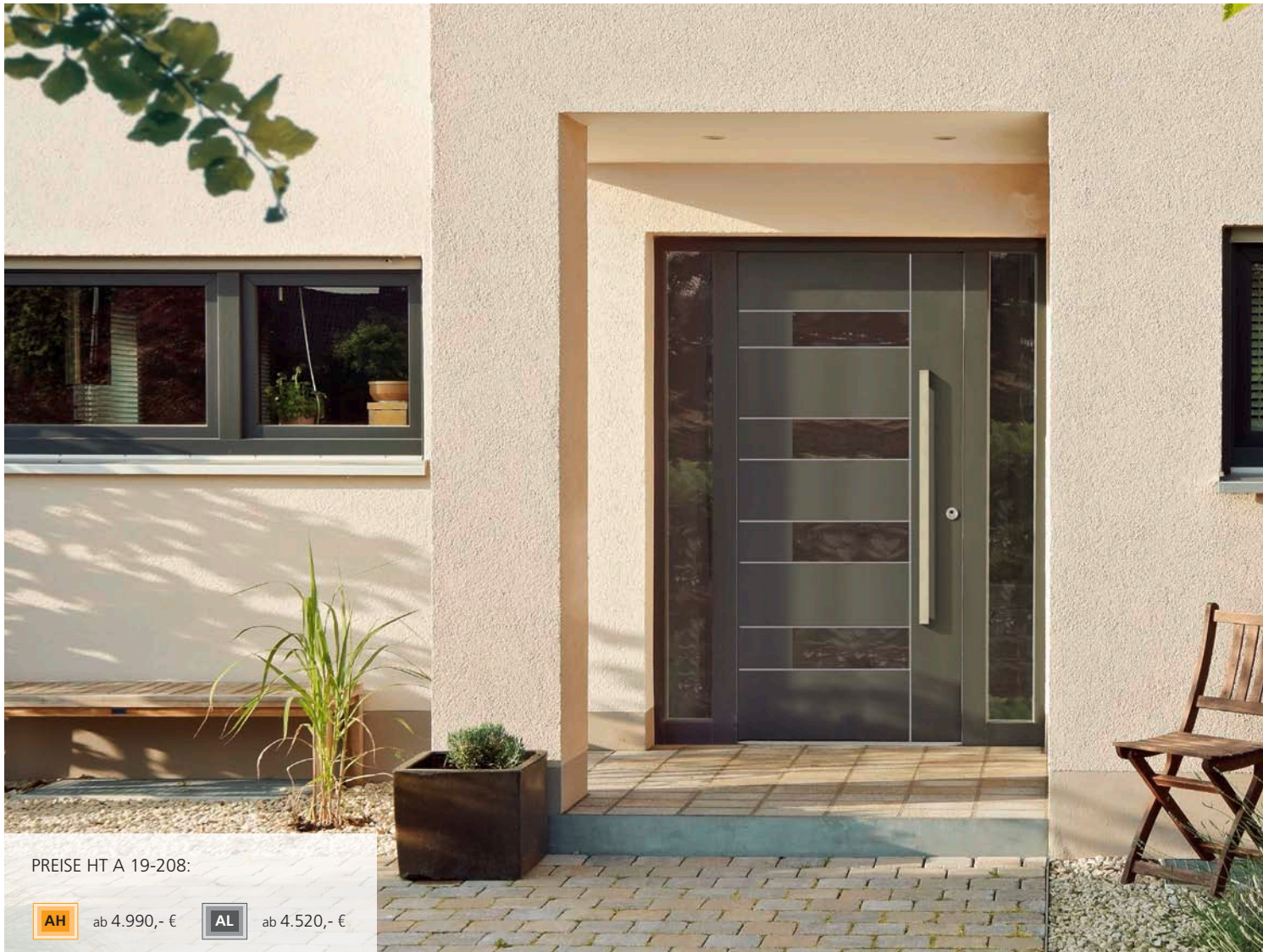


INNENANSICHT: Aluminium-Holz | Farbe Kiefer 2805 | Glas Satinato weiß

Filigrane matt gebürstete
Lisenen in geometrischer
Ordnung geben den Ton an.



Farbe RAL 7004 signalgrau | Griff rund BA 3001 | Glas Iso hell | Edelstahl-Lisenen



Farbe RAL 7016 anthrazitgrau | Griff





halbrund BA 3004 | Glas Iso hell | Edelstahl-Lisenen



Detailsicht: Edelstahl-Lisenen flächenbündig



Farbe 7772 Effekt dunkelgrau
Griff Jatoba BA 3002
Glas Satinato weiß | Edelstahl-Lisenen



Farbe RAL 9016 verkehrsweiß
Knopf BA 3006*
Glas Satinato weiß | Edelstahl-Lisenen

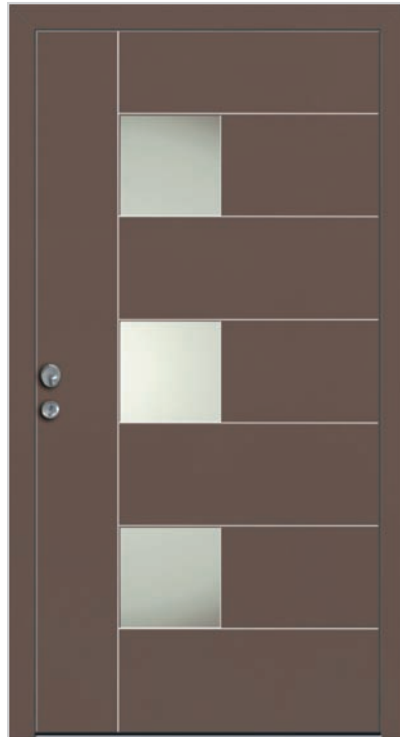


INNENANSICHT: Aluminium-Holz | Farbe Kiefer 2506 | Glas Satinato weiß

* Knopf nur bei Aluminium-Holz-Haustüren möglich



Farbe RAL 9016 verkehrsweiß
Griff halbrund BA 3004
Glas Satinato weiß | Edelstahl-Lisenen



Farbe RAL 8028 terrabraun
Knopf BA 3006*
Glas Satinato weiß | Edelstahl-Lisenen

PREISE HT A 19-211:



ab 4.990,- €



ab 4.520,- €



INNENANSICHT: Aluminium-Holz | Farbe Kiefer 283 C | Glas Iso hell

Die Fläche wird aufgelockert, indem feine Lisenen waagrecht und senkrecht angeordnet sind.



Farbe RAL 7015 schiefergrau | Griff rund BA 3001 | Edelstahl-Lisenen | Glas Satinato weiß | Seitenteil Sandstrahlung mit klarem Rand (Mehrpreis s. Seite 40)



„Mit Haustüren von Kneer-Südfenster können wir uns dank der ausgeklügelten einbruchhemmenden Technik

... *sicher fühlen*“

* Knopf nur bei Aluminium-Holz-Haustüren möglich



Farbe RAL 2000 gelborange | Griffstange geschwungen Aluminium silbereloxiert*

PREISE HT A 19-213:



ab 4.310,- €



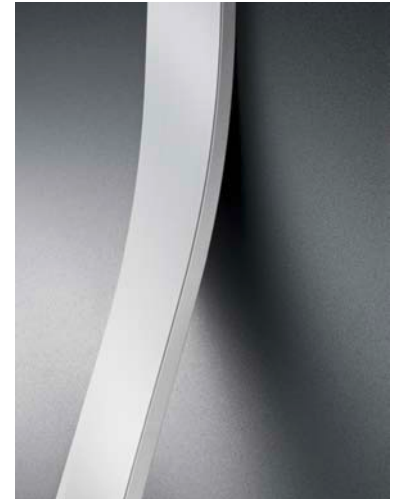
ab 4.010,- €



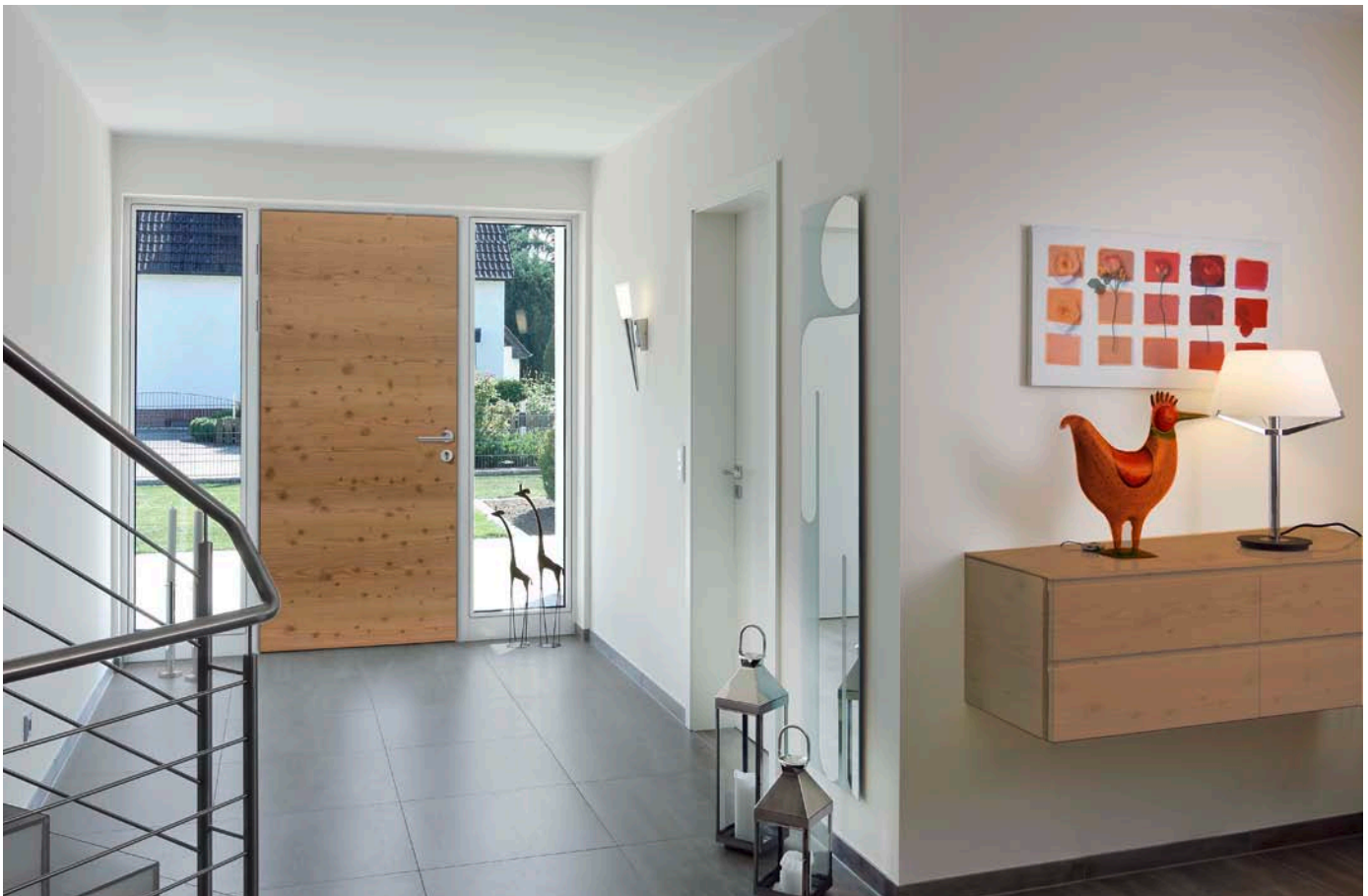
Farbe RAL 9016 verkehrsweiß
Griffstange geschwungen, Aluminium silber-
eloxiert*



Farbe RAL 7043 verkehrsgrau B
Griffstange geschwungen, Aluminium silber-
eloxiert*, Fingerprint im Griff
(Mehrpreis siehe Seite 36)



Detailansicht
Griffstange geschwungen, Aluminium silber-
eloxiert*



INNENANSICHT: Aluminium-Holz | Farbe Rahmen: RAL 9016 verkehrsweiß auf Holzart Kiefer | Farbe Türblatt: Lärche querfurniert gebürstet hell (Mehrpreis siehe Seite 33)

*HT A 19-213 nur mit abgebildeten geschwungenem Griff lieferbar!



Farbe RAL 7037 staubgrau | innenliegende Griffmulde mit LED-Beleuchtung (Mehrpreis Seite 40) | Nuten | Glas Seitenteil Iso hell



Farbe RAL 9016 verkehrsweiß | Nuten
innenliegende Griffmulde | Glas Sandstrahlung mit
klaren Streifen (Mehrpreis siehe Seite 40)



PREISE HT A 19-215:



ab 4.990,- €



ab 4.520,- €

DETAILANSICHT:
innenliegende Griffmulde
Farbe der LED-Beleuchtung kann mit RGBW-Controller eingestellt werden.*
Mehrpreis LED-Beleuchtung in der Griffmulde, siehe Seite 40.

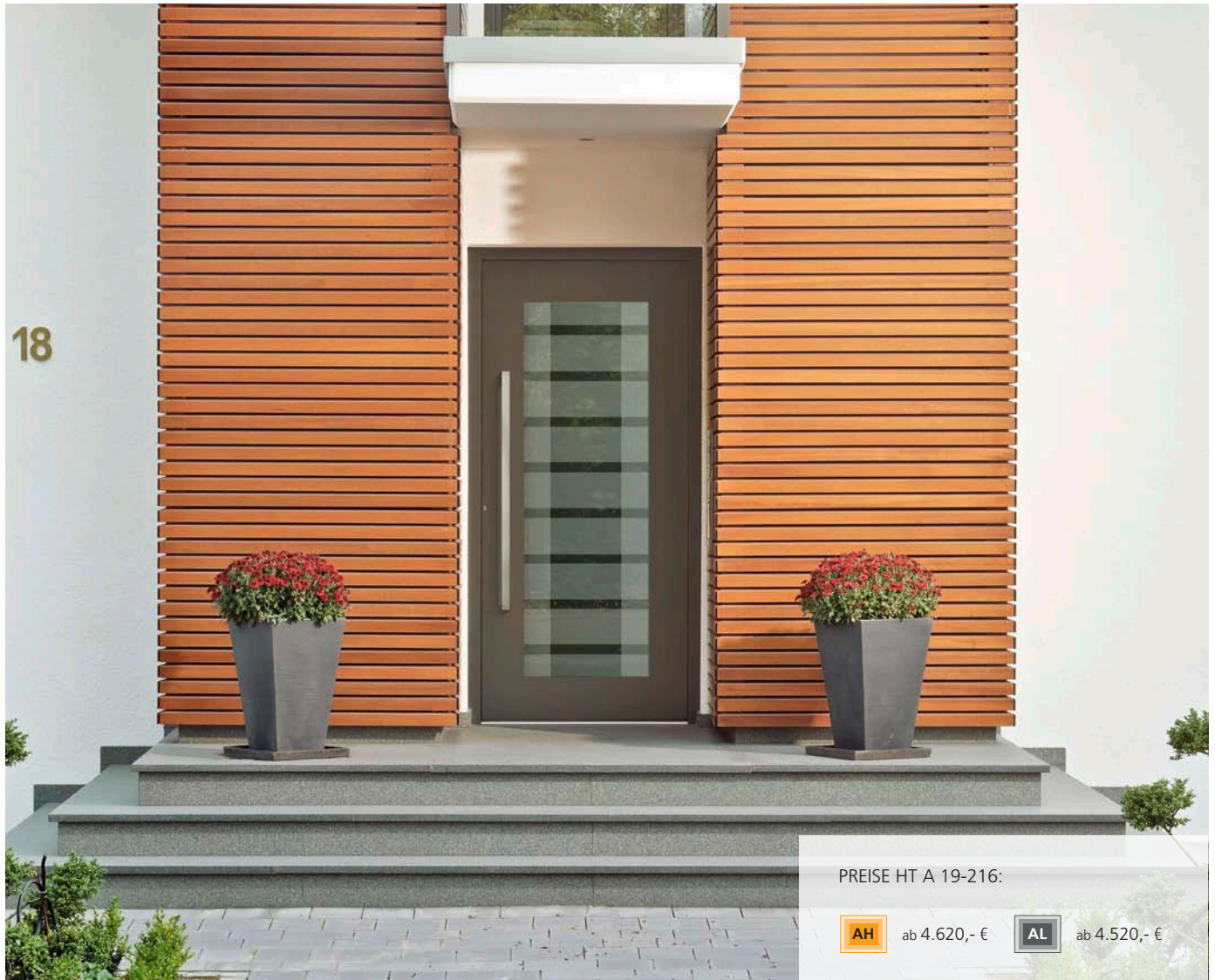


Farbe 7771 Effekt hellgrau | Nuten innenliegende Griffmulde



Farbe RAL 7037 staubgrau | innenliegende Griffmulde | Nuten | LED-Beleuchtung optional (Mehrpreis s. Seite 40)
Glas Seitenteil Satinato weiß

* Controller (4-adrig für quadratische Unterputzdose) und Netzteil werden lose mitgeliefert.



Farbe RAL 7005 mausgrau | Griff halbrund BA 3004 | Glas partiell sandgestrahlt



Die große Glasfläche lässt viel Tageslicht einströmen und schützt vor neugierigen Blicken.



DETAILANSICHT:
Griff halbrund mit partiell sandgestrahltem Glas



Farbe RAL 9016 verkehrsweiß
Griff silbereloxiert BA 3005
Glas partiell sandgestrahlt

INNENANSICHT: Aluminium-Holz | Farbe Kiefer 272 C



Optimale Türmodelle für Eingangsbereiche ohne Seitenteil und ohne angrenzende Fenster:
Durch die Größe des Lichtausschnittes flutet viel Licht ins Innere des Hauses und erhellt den Raum.
Dennoch schützt das sandgestrahlte Glas vor ungewollten Blicken und ist optisch ein echter Hingucker.

*Schlichte Eleganz
erhellt den Raum*



Die Betonung der asymmetrischen Form wird durch feine Nuten unterstützt.



PREISE HT A 19-218:

AH ab 4.990,- € **AL** ab 4.520,- €



Farbe RAL 7048 perlmausgrau
Griff rund BA 3001
Glas Iso hell | Nuten außen



Farbe RAL 9016 verkehrsweiß
Griff rund BA 3001
Glas Satinato weiß | Nuten außen



Farbe 7771 Effekt hellgrau
Griff rund BA 3001
Glas Satinato weiß | Nuten außen

INNENANSICHT:

Aluminium-Holz | Farbe Rahmen RAL 7037 staubgrau auf Holzart Kiefer | Farbe Türblatt Eiche querfurniert gebürstet hell (Mehrpreis s. Seite 33) | Glas Satinato weiß





Farbe RAL 7044 seidengrau | integrierter Griff Aluminium silber eloxiert* | Glas Iso hell



Farbe RAL 9016 verkehrsweiß
integrierter Griff Aluminium silber eloxiert*

PREISE HT A 19-219:



ab 4.310,- €



ab 4.010,- €



DETAILANSICHT
integrierter Griff Aluminium silber eloxiert
durchgängig über das komplette Türblatt



Plane Flächen – Reduzierung der
Gestaltung auf das Wesentliche.
Luxus liegt in der Einfachheit.



Farbe RAL 7016 anthrazitgrau, integrierter Griff Aluminium silber eloxiert*, Glas Seitenteil Satinato weiß

*HT A 19-219 nur mit abgebildeten integriertem Griff lieferbar!

Griffe und Drücker

Bei allen Türmodellen* unserer Meisterwerke können Sie aus diesen Griffen für Ihre Außenansicht frei wählen.

*Ausnahmen sind: HT A 19-213, 215 und 219. Bei diesen drei Modellen erhalten Sie die Griffe wie abgebildet auf den jeweiligen Seiten.



Griff halbrund

Griffstange Edelstahl halbrund ist in folgenden Längen erhältlich:

1480 mm BA 3030
1280 mm BA 3011
1040 mm BA 3004



Griff rund

Griffstange Edelstahl rund ist in folgenden Längen erhältlich:

1480 mm BA 3001
1200 mm BA 3003
500 mm BA 3010



Griff Jatoba

Griffstange Edelstahl mit Echtholz „Jatoba“ in dieser Länge erhältlich:

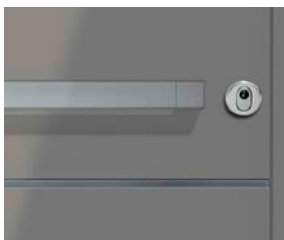
1480 mm BA 3002



Griff Silbereloxiert

Griffstange Edelstahl gebürstet mit Aluminium silbereloxiert ist in dieser Länge erhältlich:

620 mm BA 3005



Griff quer

Griffstange Edelstahl matt quer:

Länge wird der Tür angepasst
BA 3007



Knopf

Knopf Edelstahl rund: (nur bei Aluminium-Holz-Haustüren möglich).

BA 3006

Innendrücker und Außenrosette

Innendrücker BA 3502 in Edelstahl

AH



Innendrücker BA 3503 in Edelstahl

AL



Plano-Rosette BA 3514 in Edelstahl

AH



Auf Wunsch erhalten Sie bei Aluminium-Holz eine Rosette, die außen nahezu flächenbündig ist.

Mehrpreis: ab 55,- EUR

Griffe und Drücker BA 3502 und BA 3503 im Grundpreis enthalten.
Achtung: Drucktechnisch können Farbtonabweichungen vom Originalton entstehen.

Neben der Verglasung Iso hell, können Sie aus diesen acht Ornamenten wählen. Sichthemmung, Lichtdurchlässigkeit, eine Fülle von Strukturen und Farben - Ornamentgläser bieten Raum für neue Ideen. Die Ornamentgläser streuen Licht und schützen vor indiskreten Blicken.



Satinato weiß



Chinchilla weiß



Mastercarre weiß



Silvit weiß



Gothik weiß



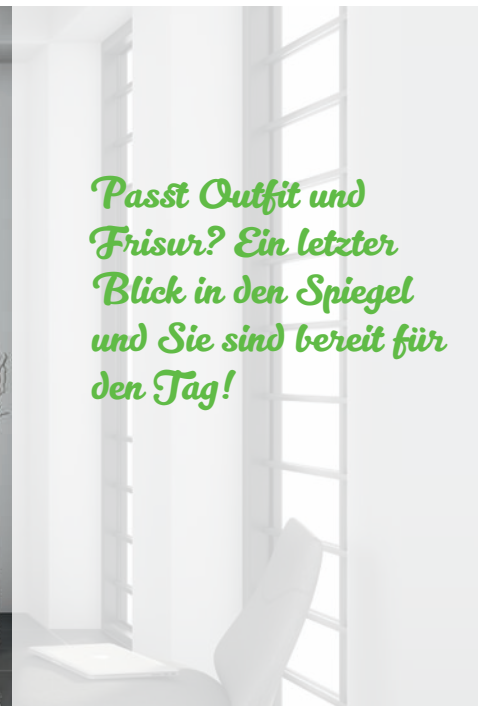
Madras Pave weiß



Madras Uadi weiß



Barock weiß



Passt Outfit und Frisur? Ein letzter Blick in den Spiegel und Sie sind bereit für den Tag!

Spiegel auf der Innenseite

Alle Türen ohne Lichtausschnitt eignen sich optimal für die Gestaltung mit einem groß dimensionierten Spiegel (ca. 30 cm breit). Dies stellt eine dekorative so wie praktische Gestaltungslösung dar und verändert das Design im Eingangsbereich.

Folgende Türen sind mit Spiegel erhältlich: HT A 19-201, 203, 213, 215 und 219 (Mehrpreis siehe Seite 40)

Nur möglich bei Aluminium-Holz-Haustüren.

Farben Aluminium

Ob Aluminium-Holz oder Aluminium, für die pulverbeschichtete Aluminiumschale außen können Sie aus drei unterschiedlichen Farbgruppen wählen.

- alle Farben aus dem **RAL-CLASSIC** Farbfächer mit glänzender Oberfläche
- 3 ausgewählte **Effekt-Farben** mit glimmernder Oberfläche
- 11 ausgewählte Farben aus dem RAL-CLASSIC Farbfächer mit der Oberfläche **Feinstruktur (FS)**

Aus den Farben aus diesen Gruppen können Sie ohne Mehrpreis wählen.

Aluminium-Türen erhalten Sie beidseitig in der gleichen Farbe oder außen Farbe und innen weiß ohne Mehrpreis.

RAL-Classic Farben mit glänzender Oberfläche



RAL nach Wahl*

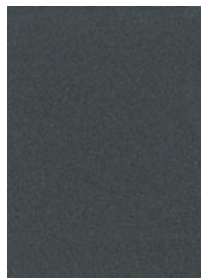
Effekt-Farben mit glimmernder Oberfläche



9991 Effekt weiß



7771 Effekt hellgrau

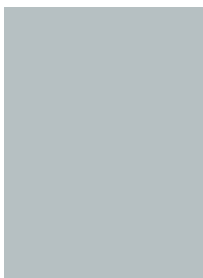


7772 Effekt dunkelgrau

RAL-Classic Farben mit Oberfläche Feinstruktur



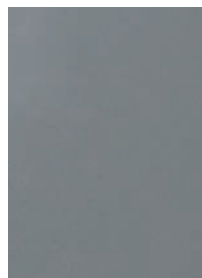
RAL 9016 Verkehrsweiß (FS)



RAL 7035 Lichtgrau (FS)



RAL 7040 Fenstergrau (FS)



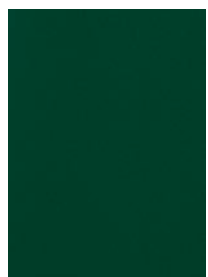
RAL 7037 Staubgrau (FS)



RAL 7013 Braungrau (FS)



RAL 7016 Anthrazitgrau (FS)



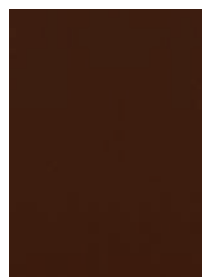
RAL 6005 Moosgrün (FS)



RAL 3004 Purpurrot (FS)



RAL 8011 Nussbraun (FS)



RAL 8014 Sepiabraun (FS)



RAL 8017 Schokobraun (FS)

*Nicht RAL-Design und nicht RAL-Perl. DB-Farben und NCS-Farben gegen Mehrpreis und auf Anfrage.

Für die schöne Innenseite der Aluminium-Holz Haustür stehen Ihnen drei Holzarten zur Verfügung. Kiefer, Meranti und Fichte.

Das edle Holz durchläuft eine aufwändige Oberflächenbehandlung bis das Holz die gewünschte Farbe erhält.

Am Anfang steht die Imprägnierung wodurch ein ganzheitlicher Schutz gegen Bläue und Pilzbefall erzielt wird. Im nächsten Schritt erfolgt die Grundierung, die maßgebend für den späteren Farbton ist und das Holz vor eindringender Feuchtigkeit schützt. Nach der anschließenden Zwischenbeschichtung erfolgt ein letzter Zwischenschliff bevor die Schlussbeschichtung die Oberflächenbehandlung abschließt. Alle Oberflächenmaterialien sind umweltfreundlich auf Wasserbasis hergestellt.

Lassen Sie sich von unserer seidenmatten, naturnahen Ausstrahlung der Holzoberfläche begeistern.



Kiefer 2805



Kiefer 272 C



Kiefer 283 C



Kiefer 2720



Kiefer 2732



Kiefer 2842



Kiefer 281 J



Kiefer 2506



Fichte 3775



Fichte 372 F



Meranti 1871



Meranti 188 V



Meranti 186 Q

Neben den oben aufgeführten Farben stehen für das Türblatt noch zwei weitere Oberflächen zur Wahl. Die Holzarten Eiche und Lärche als Querfurnier werden gebürstet und in einem hellen Farbton weiterverarbeitet. Die Farbunterschiede und groben Äste werden bewusst betont. Das Furnierbild der Lärche ist viel astiger und lebhafter wie das der Eiche. Die Ausprägung der einzelnen Furniere kann dennoch variieren.

Beim Türrahmen stehen diese beiden Farben nicht zur Wahl! Nur das Türblatt kann mit diesem besonderen Furnier gefertigt werden. Für den Rahmen empfehlen wir einen deckenden Farbton (RAL 7016) aus unserer Holz-Farbkarte. Wie die Tür von innen aussehen kann, sehen Sie an den Beispielen auf Seite 9, 21 und 27.



Eiche querfurniert gebürstet hell



Lärche querfurniert gebürstet hell

Mehrpriis: ab 310 EUR

Achtung: Drucktechnisch können Farbtonabweichungen vom Originalton entstehen.

Alle vier Minuten wird durchschnittlich in Deutschland eingebrochen. Neben Fenster und Terrassentüren sind Haustüren ein beliebter Einstiegsweg für Einbrecher. Bei guter Sicherheitstechnik lässt der Einbrecher allerdings schnell von seinem Vorhaben ab, denn viel Zeit hat er nicht unentdeckt zu bleiben. Die Lösung ist es also in Sicherheitstechnik zu investieren, die dem Versuch lange Zeit stand hält. Deshalb legen wir auf sehr gute Sicherheitstechnik - und zwar bereits im Standard - sehr hohen Wert. Wir bieten Ihnen diese Sicherheits-Komponenten ganz ohne Mehrpreis. Vertrauen Sie auf unser Know-How!

Standard-Sicherheits-Komponenten bei allen Haustüren

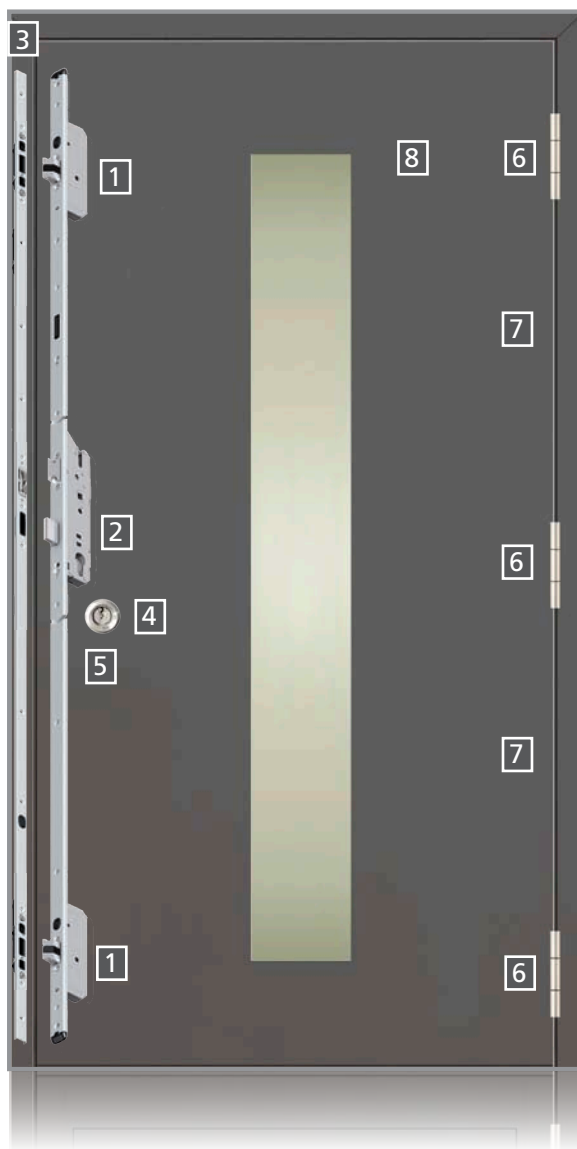


Abb.: Aluminium beidseitig flügelüberdeckend

Standard-Komponenten

1 Schloss in Sicherheitsklasse RC2 geprüft
Beim Schließen der Tür fahren die Fallenriegel über einen magnetischen Impuls am oberen und unteren Ende der Tür um 20mm in die Schliebleiste. Dadurch ist die Tür immer mehrfach verriegelt - ohne ein Nachschließen mit dem Schlüssel.

2 Der Hauptriegel kann mit einer Schlüsselumdrehung verriegelt werden – der Drücker blockiert zu Kontrollzwecken, als Kindersicherung und für maximale Sicherheit.

3 Durchgehende Schliebleiste: Schutz vor Aufhebeln auf Schlossseite

4 Zylinder mit Bohrschutz

5 Edelstahl-Innendrücker mit Zylinderabdeckung außen (ES1-Bauteil): dient als Ziehschutz für den Profilzylinder.

6 Stabile Rollenbänder: 3-fach-Sicherung auf Bandseite

7	Aluminium	Aluminium-Holz
	Zwei Stück Bandseitensicherung: Die gegenüberliegenden Keile verhaken sich bei geschlossener Tür und bieten zusätzlichen Schutz gegen Aufhebeln.	
		Der patentierte Keilfalz verhakt bei geschlossener Tür und leistet dadurch den Aushebelerschutz auf der Bandseite.

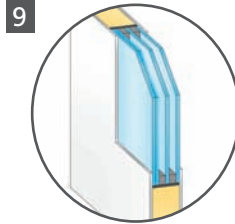
8 Aluminium-Haustür: Paneel stark und massiv: entspricht RC2-Anforderungen

➔ **Folgende Modelle erreichen durch diese Standard-Sicherheits-Komponenten den Status RC2 geprüft: HT A 19-201, 203, 213, 215 und 219**

Auf Wunsch können Sie alle Haustüren mit folgender Sicherheitskomponente gegen Mehrpreis aufwerten.

DAS PLUS

+ an Sicherheit nach Widerstandsklasse RC2



P4A-Schutzverglasung:

Die äußere Scheibe besteht hierbei aus einem Verbund aus zwei Scheiben mit integrierter Sicherheitsfolie. Diese bietet einen deutlich erhöhten Einbruchschutz. Außerdem wird die Verglasung umlaufend mit einem Spezialkleber in den Lichtausschnitt eingeklebt. Somit ist die Glasanbindung gesichert (Mehrpreis siehe Seite 40).



Abb.: Aluminium-Holz

➔ Durch den Einsatz einer zusätzlichen P4A-Schutzverglasung sind folgende Modelle RC2 geprüft: HT A 19-204, 205, 206, 208, 211, 216 und 218

Zugangsvarianten

Alle Türen sind serienmäßig mit einem Automatikschloss ausgestattet! Durch Zuziehen der Tür fahren automatisch die Fallenriegel am oberen und unteren Ende der Tür um 20 mm in die Schließleiste. Dadurch ist die Tür immer verriegelt - ohne Nachschließen mit dem Schlüssel. Eine Tagesfalle (auch Schnapper oder Schlossfalle genannt) ist ebenfalls im Schloss integriert, zur Nutzung muss allerdings die Automatikverriegelung deaktiviert werden. Jede Tür können Sie durch eine der folgende drei komfortablen Zutrittssystemen (Elektrischer Öffner, Motorischer Öffner oder Fingerprint) aufwerten.

Elektrischer-Öffner (Türöffner mit elektrischer Entriegelung)



In der Schließleiste integriert

Zur Nutzung muss die Automatik-Verriegelung des Schlosses manuell deaktiviert werden. Somit liegt die Tür nur noch in der Falle und ist nicht verriegelt.

Vorteile:
- einfache Öffnung der Tür über Betätigung an z.B. der Haussprechanlage
- Gang zur Tür bleibt erspart

Preis E-Öffner:
ab 70,- €

Automatikschloss mit M-Öffner * (Türöffner mit motorischer Entriegelung)



Durch Zuziehen der Tür tritt ohne abzuschließen die Mehrfachverriegelung in Kraft.

Die Entriegelung erfolgt durch Betätigen des Drückers oder motorisch durch z.B. eine Haussprechanlage.

Vorteile:
- höchste Sicherheit ohne abzuschließen
- die automatische Verriegelung und die motorische Entriegelung schließen sich nicht aus
- Ideal für Zugangssysteme für Ein- und Mehrfamilienhäusern.

(Zugang über Tagesfalle nicht möglich)

Preis M-Öffner:
ab 415,- €

Zugangssystem Fingerprint* (inklusive M-Öffner)



Im Lieferumfang des Fingerprints ist der oben aufgeführte M-Öffner enthalten. Die automatische Ver- und motorische Entriegelung ist also gewährleistet und damit auch die Sicherheit.

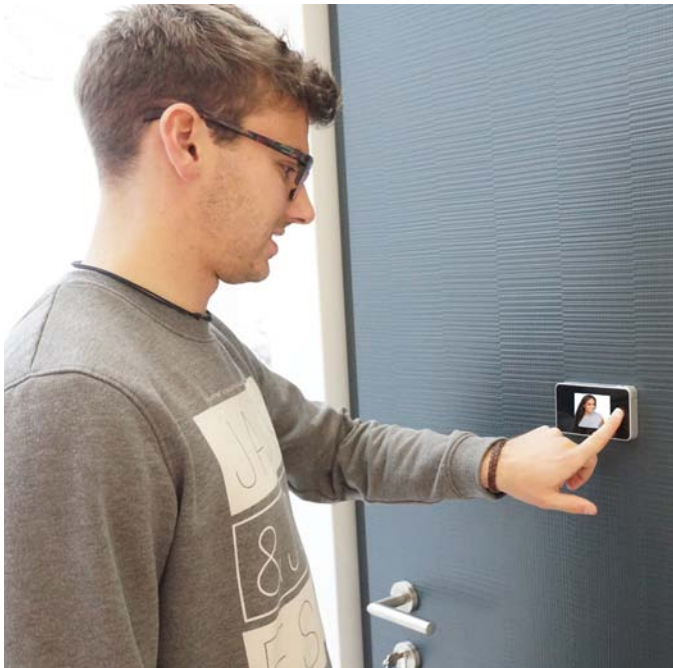
Vorteile

- Der Zutritt von außen ist nicht nur über den Schlüssel, sondern über den Fingerprint möglich.
- Den eingelernten Finger über den Scanner ziehen, das grüne Licht leuchtet und die Tür entriegelt sich motorisch.
- Die Tür ist immer verriegelt und gewährleistet höchste Sicherheit.
- Finger sind einzigartig und können nicht nachgemacht werden oder verloren gehen
- Komfortable Bedienung, Sie müssen keinen Schlüssel mehr bei sich tragen



* Durch manuelles Nachschließen werden elektrische Öffnungsmöglichkeiten wie Fingerprint oder Haussprechanlage außer Kraft gesetzt.

Digitaler Türspion



Bei Tastendruck erscheint ein klares Farbbild auf dem Bildschirm, das bequem zu betrachten ist, auch mit Abstand zur Tür.

Mit einer Türspionkamera wissen Sie immer genau, wer vor der Tür steht - ohne die Tür zu öffnen.

Vorteile:

- keine Einsicht von außen in die Wohnung möglich
- bei Aktivierung des Spions, bleiben Sie für den Besucher unbemerkt
- die integrierte Farbkamera schaut durch den Türspion. Von außen ist die Hightech-Lösung von einem herkömmlichen optischen Türspion nicht zu unterscheiden
- insbesondere für Senioren, Kinder und auch Brillenträger geeignet

Preis Digitaler Türspion:
ab 310,- €

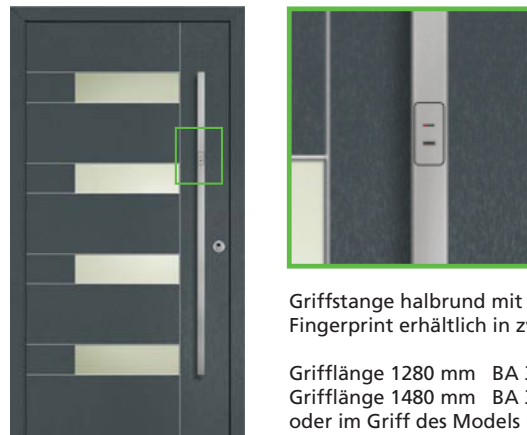
Ausführung nur bei den Modellen HT A 19-201, 203, 213, 215 und 219 möglich.
Nicht in Kombination mit Spiegel möglich.

Variante 1: Im Türblatt integriert



Preis Fingerprint im Türblatt:
ab 935,- €

Variante 2: In Griff integriert



Griffstange halbrund mit Fingerprint erhältlich in zwei Längen:

Grifflänge 1280 mm BA 3041**
Grifflänge 1480 mm BA 3042**
oder im Griff des Modells HT A 19-213

Preis Fingerprint in Griff integriert:
ab 1.350,- €

Mehrpreis Einzelplatzverwaltung: ab 70,- €

Mit dieser Variante haben Sie die Möglichkeit einzelne Finger zu löschen oder stillzulegen

Weitere technische Informationen wie Anschlusspläne für unsere elektronischen Bauteile finden Sie unter:
www.kneer-suedfenster.de/downloads/elektrische_bauteile.pdf

** Einbauhöhe Fingerprint ca. zwischen 1200mm und 1600mm je nach Türhöhe und Türtyp.



„Seit wir eine schöne neue RC2-geprüfte Haustür von Kneer-Südfenster haben, können wir ohne Sorge unser Haus verlassen!“

Zusammenfassung: Das dürfen Sie bei uns erwarten:

Alle Modelle zum angegebenen Preis inkl. ...

- Automatikschloss
- 3 Stück Rollenbänder
- Zylinder mit Aufbohrschutz und 5 Wendschlüsseln
 - Zylinderabdeckung mit Ziehschutz
 - Innendrücker aus Edelstahl
 - 3-fach Isolierglas
 - Griffstange frei wählbar
 - Ornamentglas frei wählbar
- alle RAL-Classic-Farben, 3 Effektfarben und 11 edle Feinstrukturfarben frei wählbar
 - Holzoberfläche innen frei wählbar
 - kein Mehrpreis für innen weiß, außen farbig
- geschlossene Modelle bereits im Standard RC2 geprüft
 - Aluminium beidseitig flügelüberdeckend
- Aluminium-Holz in drei verschiedenen Bautiefen wählbar

Viele weitere Ausstattungsmöglichkeiten auf Wunsch möglich!

Wer die Wahl hat, hat die Qual...

Sie sind nicht sicher ob das Modell auch wirklich zu Ihrem Haus passt? Kein Problem - konfigurieren Sie sich Ihre Traumhaustür online und setzen Sie mit dem Haustüren-Designer die konfigurierte Tür in ein Bild Ihres Hauses.

Sind Sie nun überzeugt vom Erscheinungsbild Ihres neuen Eingangs? Probieren Sie es aus unter...

<http://kneer-sued.tueren-designer.com>

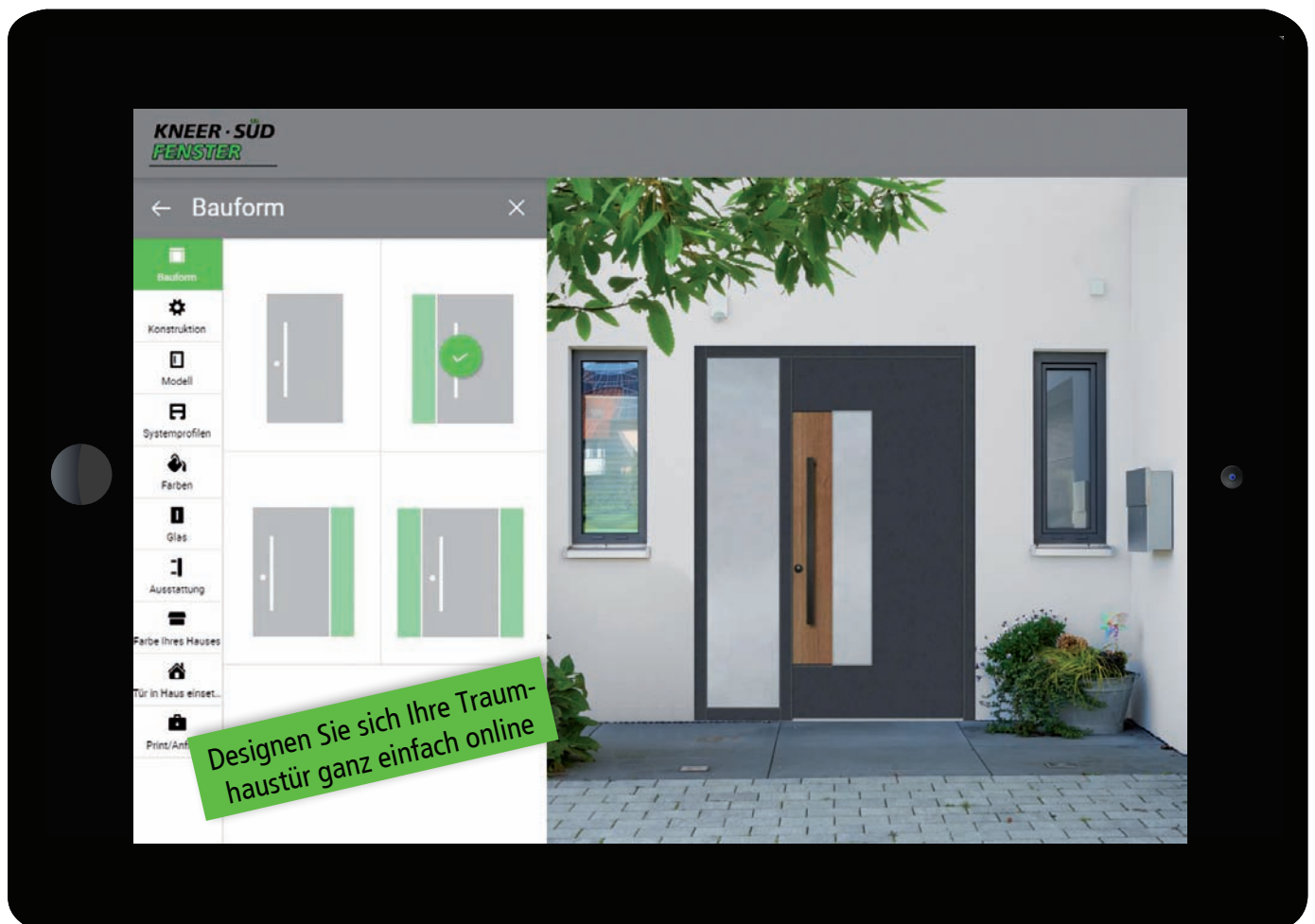
ohne Login

ohne Installation

... legen Sie direkt los!

Mit dem Haustür-Designer können Sie Ihre Anfrage direkt an einen unserer Fachpartner senden.

Dadurch haben Sie den direkten und unkomplizierten Zugang zu einem schnellen Angebot über Ihre konfigurierte Haustür inklusive Aufmaß und Montage.

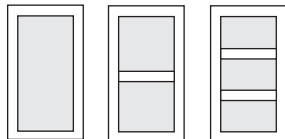


Preise & Wärmedämmwerte

Zubehör



Seitenteil max. Breite 610 mm (ST A 1)	ab 840,- €	ab 790,- €
Seitenteil max. Breite 910 mm (ST A 1)	ab 1.000,- €	ab 950,- €
Mehrpreis Seitenteil in Ausführung ST A 2 (Basis ST A 1)	ab 200,- €	ab 200,- €
Mehrpreis Seitenteil in Ausführung ST A 3 (Basis ST A 1)	ab 300,- €	ab 300,- €
VSG 6 mm bei Haustür	ab 110,- €	ab 110,- €
VSG 6 mm bei Seitenteil	ab 110,- €	ab 110,- €
Minderpreis Aluminium-Haustür Ausführung einseitig flügelüberdeckend	-	ab 225,- €
Mehrpreis Aluminium-Holz-Haustür System AHT 3-115	ab 300,- €	-
Mehrpreis Aluminium-Holz-Haustür System AHT 3-105 Modern	ab 900,- €	-
Mehrpreis Aluminium-Holz-Seitenteil System AHT 3-115 / AHT 3-105 Modern	ab 170,- €	-
Spiegel auf der Innenseite der Haustür	ab 350,- €	-
LED-Beleuchtung HT A 19-215	ab 850,- €	ab 850,- €
Glas Sandstrahlung mit klarem Rand oder mit klaren Streifen (Haustür und/oder Seitenteil) pro Tür oder Seitenteil	ab 250,- €	ab 250,- €
RC2 geprüft (HT A 19-204, 205, 206, 208, 211, 216 und 218)	ab 580,- €	ab 580,- €
RC2 geprüft Seitenteil	ab 350,- €	ab 350,- €
Völlig verdeckt liegende Bänder (bei Aluminium-Haustüren inkl. 85 mm breitenm Blendrahmen)	ab 595,- €	ab 595,- €



ST A 1 ST A 2 ST A 3

Alle Preise in Euro inkl. gesetzlicher Mehrwertsteuer (ohne Montage- und Demontageleistung).

U-Werte

Material	System	HT A 19-201	HT A 19-203	HT A 19-204	HT A 19-213	HT A 19-206	HT A 19-215
Aluminium-Holz in Fichte, Kiefer oder Meranti	AHT 3-95 (Fichte)	0,71 W/m²K	0,71 W/m²K	0,78 W/m²K	0,71 W/m²K	0,79 W/m²K	0,71 W/m²K
	AHT 3-95 (Meranti/Kiefer)	0,75 W/m²K	0,75 W/m²K	0,82 W/m²K	0,75 W/m²K	0,84 W/m²K	0,75 W/m²K
Aluminium-Holz in Fichte, Kiefer oder Meranti	AHT 3-115 ** (Fichte)	0,64 W/m²K	0,64 W/m²K	0,71 W/m²K	0,64 W/m²K	0,71 W/m²K	0,64 W/m²K
	AHT 3-115** (Meranti/Kiefer)	0,68 W/m²K	0,68 W/m²K	0,75 W/m²K	0,68 W/m²K	0,76 W/m²K	0,68 W/m²K
Aluminium-Holz in Fichte, Kiefer oder Meranti	AHT 3-105 Modern ** (Fichte)	0,73 W/m²K	0,73 W/m²K	0,80 W/m²K	0,73 W/m²K	0,80 W/m²K	0,73 W/m²K
	AHT 3-105 Modern ** (Meranti/Kiefer)	0,78 W/m²K	0,78 W/m²K	0,84 W/m²K	0,78 W/m²K	0,85 W/m²K	0,78 W/m²K
Aluminium beidseitig flügelüberdeckend	AT 72 Exklusiv AT 82 Design	0,85 W/m²K	0,85 W/m²K	1,00 W/m²K	0,85 W/m²K	0,94 W/m²K	0,91 W/m²K

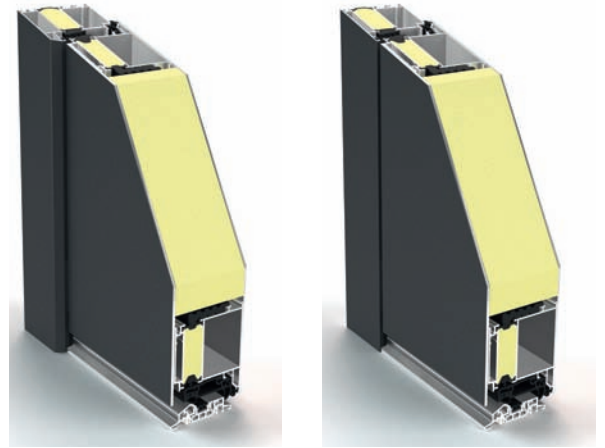
Material	System	HT A 19-216	HT A 19-219	HT A 19-205	HT A 19-211	HT A 19-208	HT A 19-218
Aluminium-Holz in Fichte, Kiefer oder Meranti	AHT 3-95 (Fichte)	0,81 W/m²K	0,71 W/m²K	0,79 W/m²K	0,79 W/m²K	0,81 W/m²K	0,8 W/m²K
	AHT 3-95 (Meranti/Kiefer)	0,86 W/m²K	0,75 W/m²K	0,84 W/m²K	0,83 W/m²K	0,85 W/m²K	0,84 W/m²K
Aluminium-Holz in Fichte, Kiefer oder Meranti	AHT 3-115 ** (Fichte)	0,73 W/m²K	0,64 W/m²K	0,72 W/m²K	0,71 W/m²K	0,73 W/m²K	0,72 W/m²K
	AHT 3-115** (Meranti/Kiefer)	0,77 W/m²K	0,68 W/m²K	0,76 W/m²K	0,75 W/m²K	0,77 W/m²K	0,76 W/m²K
Aluminium-Holz in Fichte, Kiefer oder Meranti	AHT 3-105 Modern ** (Fichte)	0,82 W/m²K	0,73 W/m²K	0,81 W/m²K	0,8 W/m²K	0,82 W/m²K	0,81 W/m²K
	AHT 3-105 Modern ** (Meranti/Kiefer)	0,86 W/m²K	0,78 W/m²K	0,85 W/m²K	0,84 W/m²K	0,87 W/m²K	0,85 W/m²K
Aluminium beidseitig flügelüberdeckend	AT 72 Exklusiv AT 82 Design	1,00 W/m²K	0,85 W/m²K	0,94 W/m²K	1,00 W/m²K	1,00 W/m²K	1,00 W/m²K

* Berechnungsgrundlage Ud-Wert nach DIN-EN ISO 14351-1 (Tür 1230 x 2180 mm)

** Mehrpreise siehe oben.

Aluminium-Haustüren (beidseitig flügelüberdeckend)

Ausführung:	AT 82 Design / AT 72 Exclusiv
Bautiefe:	82 mm / 72 mm
Anzahl Dichtungen:	3
Verglasung:	3-fach-Isolierglas Ug 0,6 W/m ² K mit warmer Kante, innen + außen Scheibe in ESG-Ausführung Wahlweise können folgende Gläser ohne Mehrpreis gewählt werden: Iso hell, Satinato, Chinchilla weiß, Mastercarre weiß, Gothic weiß, Barock weiß, Silvit weiß, Madras Uadi und Madras Pave
Füllung:	Aluminium beidseitig flügelüberdeckend 85 mm stark
Wärmedämmwert:	siehe Modellübersicht (S. 40)
Oberfläche Alu:	Aluminiumschalen pulverbeschichtet Alle RAL-Töne, Effekt-Farben sowie ausgewählte Feinstruktur ohne Mehrpreis möglich. (Gegen Mehrpreis und auf Anfrage RAL-Design, RAL-Perl und NCS-Farben) (innen gleiche Farbe wie außen) oder außen in RAL und innen weiß
Beschläge:	Mehrfach-Verriegelung mit Automatikfunktion, ohne E-Öffner aber mit Tagesentriegelung Profilylinder mit Not- und Gefahrenfunktion, Bohrschutz und 5 Schlüsseln 3 Stück 3-teilige Rollenbänder 2 Stück Bandseitensicherung
Größe:	max. Abmessung 1150 x 2250 mm min. Abmessung 980 x 1980 mm



Musterecke AT 82 Design Musterecke AT 72 Exclusiv

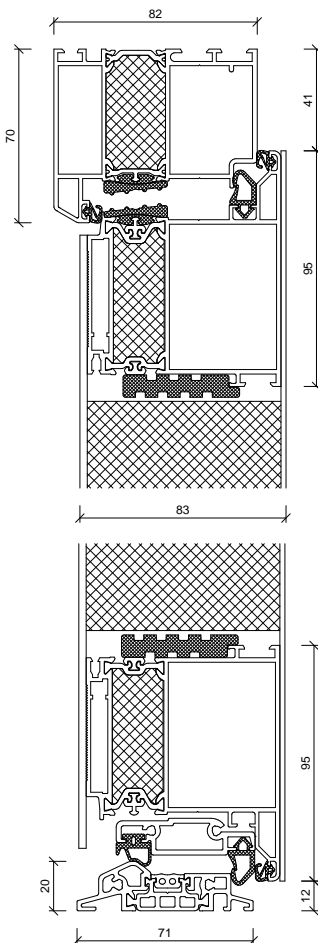


Abbildung: Schnitt AT 82 Design

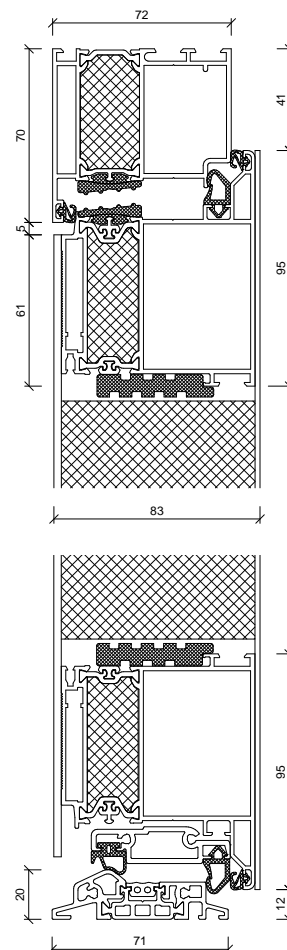


Abbildung: Schnitt AT 72 Exclusiv

Aluminium-Holz-Haustüren AHT 3-95 / AHT 3-115

Ausführung:	AHT 3-95 / AHT 3-115 mit Classic- oder Art-Schale
Bautiefe:	Rahmen 87 mm / 104 mm Türblatt mit CFK-Stabilisator 94 mm / 111 mm für maximales Stehvermögen
Anzahl Dichtungen:	3
Verglasung:	3-fach-Isolierglas Ug 0,7 W/m ² K / Ug 0,6 W/m ² K mit warmer Kante Wahlweise können folgende Gläser ohne Mehrpreis gewählt werden: Iso hell, Satinato, Chinchilla weiß, Mastercarre weiß, Gothic weiß, Barock weiß, Silvit weiß, Madras Uadi und Madras Pave
Füllung:	Aluminium flügelüberdeckend außen
Wärmedämmwert:	siehe Modellübersicht (S. 40)
Holzarten:	Kiefer, Fichte, Meranti
Oberfläche Holz:	4-Schicht-Systemaufbau Farben nach Kneer-Südfenster-Farbkarte
Oberfläche Alu:	Aluminiumschalen pulverbeschichtet Alle RAL-Töne, Effekt-Farben sowie ausgewählte Feinstruktur ohne Mehrpreis möglich. (Gegen Mehrpreis und auf Anfrage RAL-Design, RAL-Perl und NCS-Farben)
Beschläge:	Mehrfach-Verriegelung mit Automatikfunktion, ohne E-Öffner aber mit Tagesentriegelung Profilzylinder mit Not- und Gefahrenfunktion, Bohrschutz und 5 Schlüsseln 3 Stück 3-teilige Rollenbänder
Größe:	max. Abmessung 1150 x 2250 mm min. Abmessung 980 x 1980 mm
Sonstiges:	bandseitig patentierter Keilfalz als Aushebelungssicherung

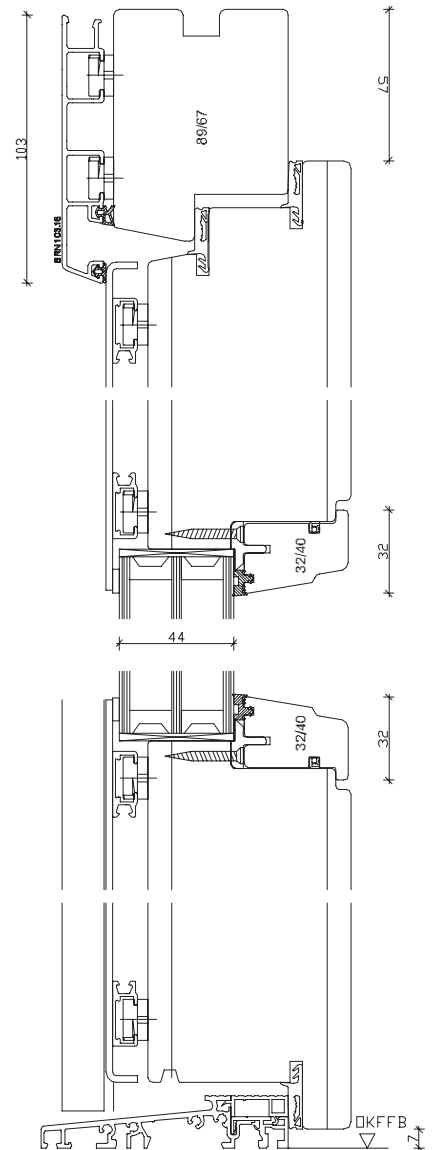


Abbildung: Schnitt AHT 3-95



Musterecke AHT 3-95
Flügel aufschlagend
(Flügel innen und außen flächenversetzt)



Musterecke AHT 3-115
Flügel aufschlagend
(Flügel innen und außen flächenversetzt)

Aluminium-Holz-Haustüren AHT 3-105 Modern

Ausführung:	AHT 3-105 Modern
Bautiefe:	Rahmen 87 mm / 104 mm Türblatt mit CFK-Stabilisator 94 mm / 111 mm für maximales Stehvermögen
Anzahl Dichtungen:	3
Verglasung:	3-fach-Isolierglas Ug 0,7 W/m ² K / Ug 0,6 W/m ² K mit warmer Kante Wahlweise können folgende Gläser ohne Mehrpreis gewählt werden: Iso hell, Satinato, Chinchilla weiß, Mastercarre weiß, Gothic weiß, Barock weiß, Silvit weiß, Madras Uadi und Madras Pave
Füllung:	Aluminium flügelüberdeckend außen
Wärmedämmwert:	siehe Modellübersicht (S. 40)
Holzarten:	Kiefer, Fichte, Meranti
Oberfläche Holz:	4-Schicht-Systemaufbau Farben nach Kneer-Südfenster-Farbkarte
Oberfläche Alu:	Aluminiumschalen pulverbeschichtet Alle RAL-Töne, Effekt-Farben sowie ausgewählte Feinstruktur ohne Mehrpreis möglich. (Gegen Mehrpreis und auf Anfrage RAL-Design, RAL-Perl und NCS-Farben)
Beschläge:	Mehrfach-Verriegelung mit Automatikfunktion, ohne E-Öffner aber mit Tagesentriegelung Profilzylinder mit Not- und Gefahrenfunktion, Bohrschutz und 5 Schlüsseln 3 Stück völlig verdeckt liegende Bänder
Größe:	max. Abmessung 1150 x 2250 mm min. Abmessung 980 x 1980 mm
Sonstiges:	2 Stück Bandseitensicherung

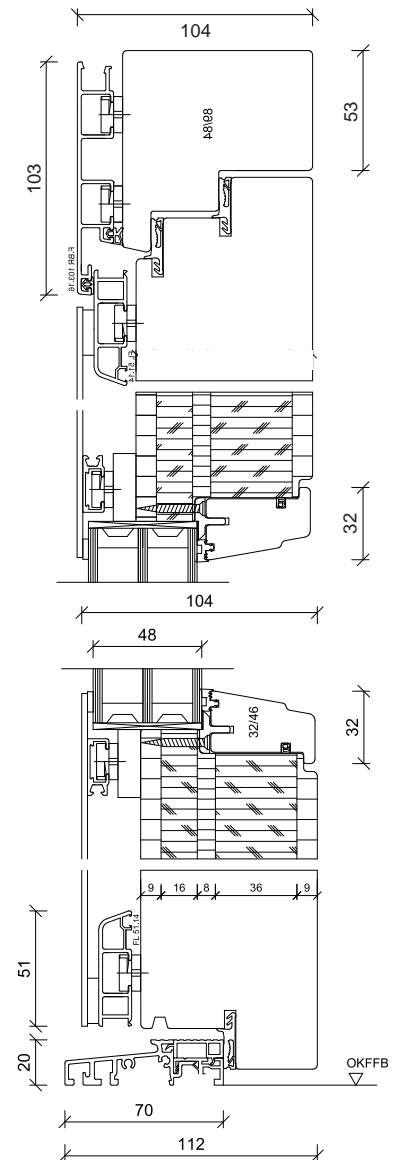


Abbildung: Schnitt AHT 3-105 Modern



Musterecke AHT 3-105 Modern
Flügel einschlagend
(Flügel innen und außen nahezu flächenbündig)

KNEER - SÜD FENSTER

Wohnen mit Weitblick

DESIGNEN SIE GANZ
UNKOMPLIZIERT ONLINE
IHRE TRAUMHAUSTÜR.



<https://kneer-sued.tueren-designer.com>



KNEER GmbH
Fenster und Türen
Horst-Kneer-Straße 1
72589 Westerheim
Telefon 07333/83-0
Telefax 07333/83-240
E-Mail: info@kneer.de

SÜD-FENSTERWERK
GmbH & Co. Betriebs-KG
Rothenburger Straße 39
91625 Schnelldorf
Telefon 07950/81-0
Telefax 07950/81-253
E-Mail: info@suedfenster.de

SÜD-BAUELEMENTE GmbH
Ludwig-Erhard-Straße 4
03238 Massen
Telefon 03531/799114
Telefax 03531/501151
E-Mail: info@suedfenster.de



www.kneer-suedfenster.de

Ihr Kneer-Südfenster-Fachhändler: