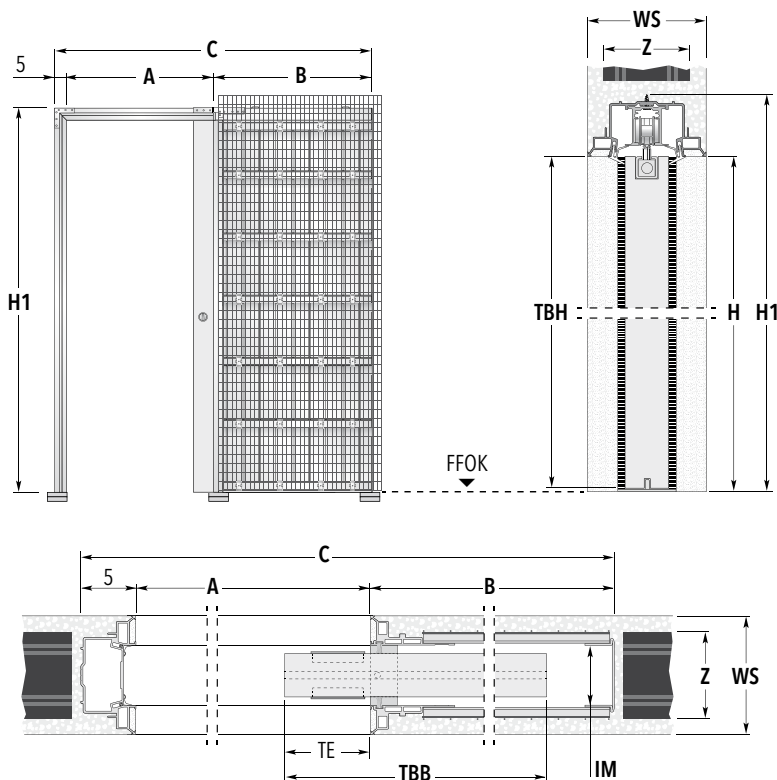


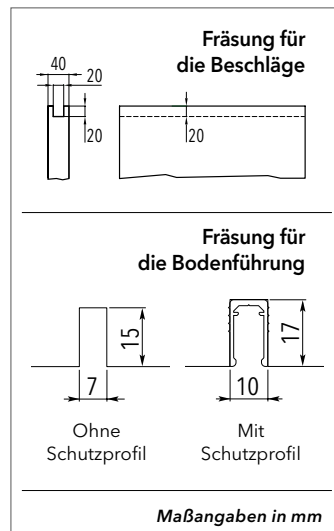
ECLISSE SYNTESIS® LINE EF

MASSIVWAND - Lieferbare fertige Wandstärke 15 cm



HINWEIS

Zur Aufnahme der Beschläge ist oben am Türblatt eine Fräsung auszuführen. An der Türblattunterseite wird eine Nut für die Bodenführung eingearbeitet. (siehe Abbildungen)



Maßangaben in mm

Türblattmaße		Standardmaße der Schiebetürkästen				Rohbau Öffnungsmaß
Breite	Höhe	Maße Element				BREITE × HÖHE
TBB	TBH	A × H	B	C	H1	
61	198,5 / 211 / 223,5	57,5 × 199,3 / 211,8 / 224,3	73	135,5	205,3 / 217,8 / 230,3	140 × 207 / 220 / 232
73,5	198,5 / 211 / 223,5	70 × 199,3 / 211,8 / 224,3	85,5	160,5	205,3 / 217,8 / 230,3	165 × 207 / 220 / 232
86	198,5 / 211 / 223,5	82,5 × 199,3 / 211,8 / 224,3	98	185,5	205,3 / 217,8 / 230,3	190 × 207 / 220 / 232
98,5	198,5 / 211 / 223,5	95 × 199,3 / 211,8 / 224,3	110,5	210,5	205,3 / 217,8 / 230,3	215 × 207 / 220 / 232
111	198,5 / 211 / 223,5	107,5 × 199,3 / 211,8 / 224,3	123	235,5	205,3 / 217,8 / 230,3	240 × 207 / 220 / 232
123,5	198,5 / 211 / 223,5	120 × 199,3 / 211,8 / 224,3	135,5	260,5	205,3 / 217,8 / 230,3	265 × 207 / 220 / 232

Die angegebenen Türblattmaße gelten für Holztürblätter. Maßangaben in cm.

Möglicher Wandaufbau	Ziegel 11,5 fertige Wandstärke 15 cm
Innere Maulweite (IM)	50 mm
Ziegelstärke (Z)	11,5 cm
Möglich bis maximal (TBB × TBH)	123,5 cm × 269,2 cm



Anmerkungen

Sondermaße: es sind Einbaukästen für Türblattbreiten zwischen 61 und 123,5 cm und Höhen zwischen 99,2 und 269,2 cm möglich.

- Anwendbare max. Türblattstärken inkl. Aufleistungen für Gläser oder Dekorationen, alle Wandstärken: 40 mm
- Die geprüfte Tragfähigkeit der Standardrollwagen liegt bei 100 kg pro Paar. (150 kg bei bestimmten Sondergrößen)
- Die Lieferzeiten für abweichende Zwischen- bzw. Sondermaße klären Sie bitte mit unserem Büro.
- Die angegebenen Türblattmaße beziehen sich auf Holztürblätter.



Maßerklärungen

- A:** Fertig verspachteltes liches Zargendurchgangsmaß (Breite)
- B:** Tiefe des Einschubes
- C:** Gesamtmaß Schiebetürkasten Breite
- H:** Fertig verspachteltes liches Zargendurchgangsmaß (Höhe)
- H1:** Gesamtmaß Schiebetürkasten Höhe
- TBB:** Türblattbreite
- TBH:** Türblatthöhe
- TE:** optionaler Türblatteinstand in die Stocklichte
- WS:** Fertige Wandstärke
- Z:** Ziegelstärke
- IM:** Innere Maulweite



Zubehör

- ECLISSE SYNTESIS® PLANO SL
- ECLISSE BIAS® (ab TBB 73,5 cm)
- ECLISSE BIAS® DS (ab TBB 86 cm)
- VITRO PLUS für Ganzglas-Schiebetürblatt
- Federdämpfer Push To Open