

Montageanleitung für T30/RS Typ 42, 48, 70 in Stahlzarge

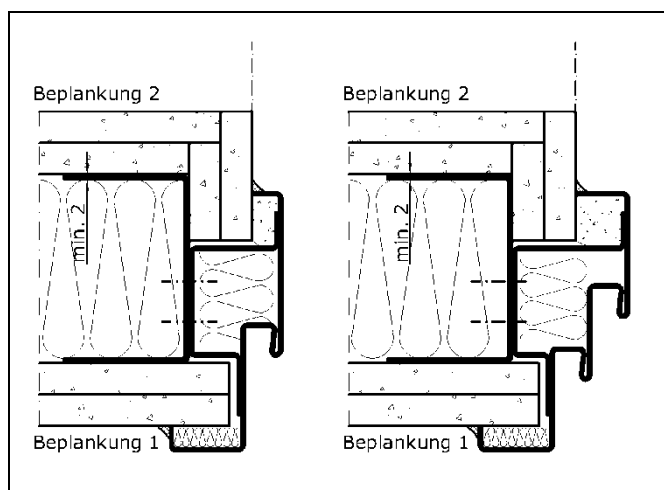
Planung – Einbau – Wartung

Register	A3.3
Blatt	2.70
Seite	18 von 29
Stand	Aug 2013

2.30 Einbauvarianten in Montagewand

Stahleck- u. Umfassungszarge einteilig mit Hutanker

- Beschreibung für wandbegleitenden Einbau, d.h. Zarge und Montagewand werden zeitgleich aufgestellt.
- Zur Montage die allgemeine Montageschritte beachten, siehe Punkt 2.10.
- Ersten UA - Ständer mit L-Winkel an Boden und Decke lotrecht befestigen. Zarge nach dem Meterriss ausrichten und am ersten UA - Ständer verschrauben.
- Anschließend den zweiten UA - Ständer mit der Zarge verschrauben und wie den ersten Ständer an Boden und Decke lotrecht befestigen. Dabei auf das Zargenfalzmaß in der Breite achten und ggf. korrigieren.
- UA (CW)-Profil oben quer mit den seitlichen UA - Profil verschrauben. Sämtliche angeschweißten Hutanker mit den Profilen verschrauben, z.B. mit Schrauben M 8x16 oder mit 2 Stück Bohr-



Montageanleitung für T30/RS Typ 42, 48, 70 in Stahlzarge

Planung – Einbau – Wartung

Register	A3.3
Blatt	2.70
Seite	19 von 29
Stand	Aug 2013

- schrauben bzw. Schnellbauschrauben je Hutanker.
- Den falzseitigen Zargenspiegel mit Gipsmörtel oder Mineralwolle ausfüllen (kann auch vor dem einsetzen der Zarge gemacht werden, ist nur bei Brandschutzstahlzargen erforderlich).
- Anschließend die Wandbeplankung 1 komplett hinter den Zargenspiegel schieben und an den Wandständer verschrauben.
- Den Hohlraum zwischen Ständer, GKF-Verkleidung und Stahlzarge mit Mineralwolle oder Montageschaum (2K) verfüllen.
- Anschließend die Wandbeplankung 2 ebenfalls komplett hinter den Zargenspiegel schieben und an den Wandständern verschrauben.
- Bei Rauchschutz und/oder Schallschutz müssen die Anschlussfugen beidseitig umlaufend sowie im Bodenbereich dauerelastisch abgedichtet oder eingeputzt werden.

Schattennutzarge einteilig mit Hutanker

- Montage wie vorher „Eck- u. Umfassungszarge einteilig mit Hutanker“
- Bei Schattennutzargen darf die äußere Beplankung der Montagewand unterbrochen werden.
- Bei Schattennutauführung auf der Öffnungsseite kann die Bandaufnahme mit dem 2 mm UA-Ständerprofil kollidieren. Darum sollte bei der Planung eine dritte Beplankung berücksichtigt werden.
Alternativ ein breiteres Maueröffnungsmaß vorsehen und bei den Zargen einen höheren Hutanker wählen oder bei der Montage druckfest unterlegen.

